

# Bomen en groen

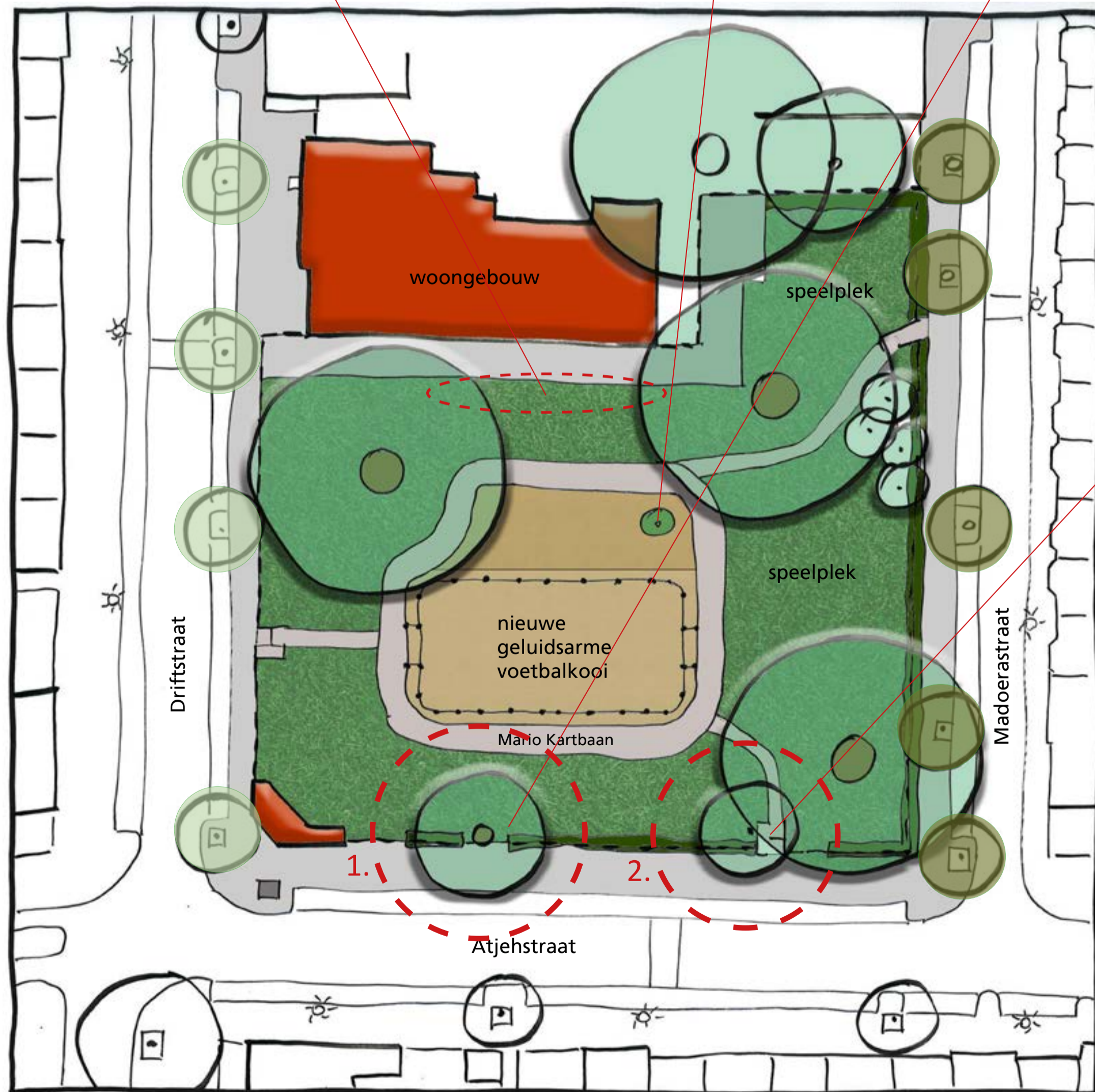


Plantvak aanbrengen in het gazon langs de tegels als overgang naar het spelen. De tegels zijn nodig voor onderhoud aan het gebouw.

Voorstel voor het plantvak: lage/middelhoge heesters.



Heester op het plein behouden. Boomspegel groter maken? Andere beplanting in de boomspegel?



De treurberk (2.) staat dicht op de grote boom.  
De nieuwe boom aanplanten verder van de bestaande grote boom.

## 3 voorstellen voor een nieuwe grote boom i.p.v. boomhazelaar (1.)



**witte els - *Alnus incana***  
Biodiversiteit: score 3; vogels  
Hoogte: 12-18m  
Breedte: 6-10m  
Lichtbehoefte: zon, halfschaduw  
Bloemen: katjes, geel, februari/maart  
Herfstkleur: bruin  
Vrucht: kegel



**Hollandse iep - *Ulmus x hollandica 'Pioneer'***  
Biodiversiteit: score 3; insecten en vogels  
Hoogte: 15-20m  
Breedte: 10-15m  
Lichtbehoefte: zon, halfschaduw  
Bloemen: trossen, geelgroen, maart/april  
Herfstkleur: goudgeel  
Vrucht: gevleugelde noot



**zoete kers - *Prunus avium***  
Biodiversiteit: score 3; bijen, vlinder, vogels  
Hoogte: 15-25m  
Breedte: 10-15m  
Lichtbehoefte: zon, halfschaduw  
Bloemen: trossen, wit, april  
Herfstkleur: geeloranje  
Vrucht: kers en eetbaar

## 3 voorstellen voor een nieuwe kleinere boom i.p.v. treurberk (2.)



**wilde eetbare lijsterbes - *Sorbus aucuparia 'Edulis'***  
Biodiversiteit: score 4; bijen, vlinder, vogels  
Hoogte: 8-12m  
Breedte: 4-5m  
Lichtbehoefte: zon, halfschaduw  
Bloemen: in tuilen, wit, mei/juni  
Herfstkleur: geel, oranje, rood  
Vrucht: eetbare bessen in het najaar



**winterlinde - *Tilia cordata 'Winter Orange'***  
Biodiversiteit: score 3; bijen  
Hoogte: 8-10m  
Breedte: 5-6m  
Lichtbehoefte: zon, halfschaduw, schaduw  
Bloemen: pluim crèmewit, bloeit in juni  
Herfstkleur: rode twijgen met geel blad  
Vrucht: steenvrucht



**veldesdoorn - *Acer campestre***  
Biodiversiteit: score 3; bijen, vlinder en vogels  
Hoogte: 10-12m  
Breedte: 7-8m  
Lichtbehoefte: zon, halfschaduw, schaduw  
Bloemen: tuilen, geelgroen, april/mei  
Herfstkleur: geel  
Vrucht: vleugeltjes

## 2 bomen zijn er niet meer goed



1. boomhazelaar / *Corylus colurna*  
2. treurberk / *Betula pendula*

Voorstel om het gazon langs de Mario Kartbaan te behouden. Op het gazon kan je spelen en je kan erop zitten en het speelterrein oogt hierdoor ook ruim. In het gazon staan lage kruiden, deze zijn waardevol voor de biodiversiteit.

