

Kernwaarde: wijk voor iedereen

Dit gaf u ons al mee over het Werninkterrein:

“Een wijk met verschillende typen woningen en een mix van doelgroepen.”

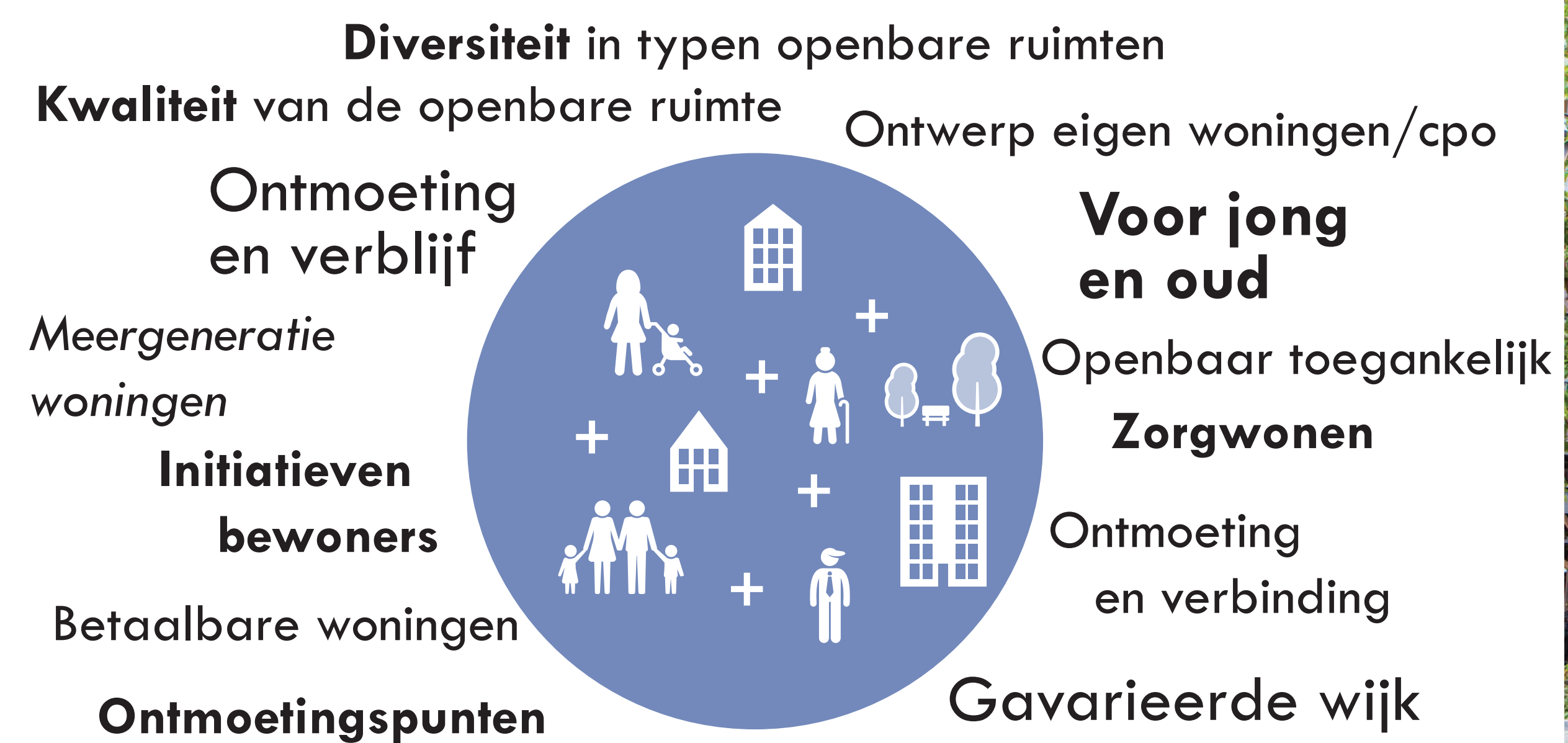
“Heb ook aandacht voor sociale woningbouw en betaalbare woningen voor starters!”

“Ik wil graag meedenken en initiatief nemen in het gebied.”

Dit willen we nu van u weten:

Er komt een divers aanbod aan woningen. Wat is hierbij voor u van belang?

Hoe worden nieuwe wijkbewoners actief betrokken bij hun leefomgeving?



Wijk voor iedereen



Kernwaarde: levendige stadswijk

Dit gaf u ons al mee over het Werninkterrein:

”Maak ruimte voor horeca en recreatie (wandelen, spelen, varen, sport, strandje, tijdelijke functies).”

Dit willen we nu van u weten:

Welk type functies passen bij de nieuwe wijk?

Waar moeten we zeker ruimte voor maken in de wijk?



Kade met aanlegsteiger



Flexplekken

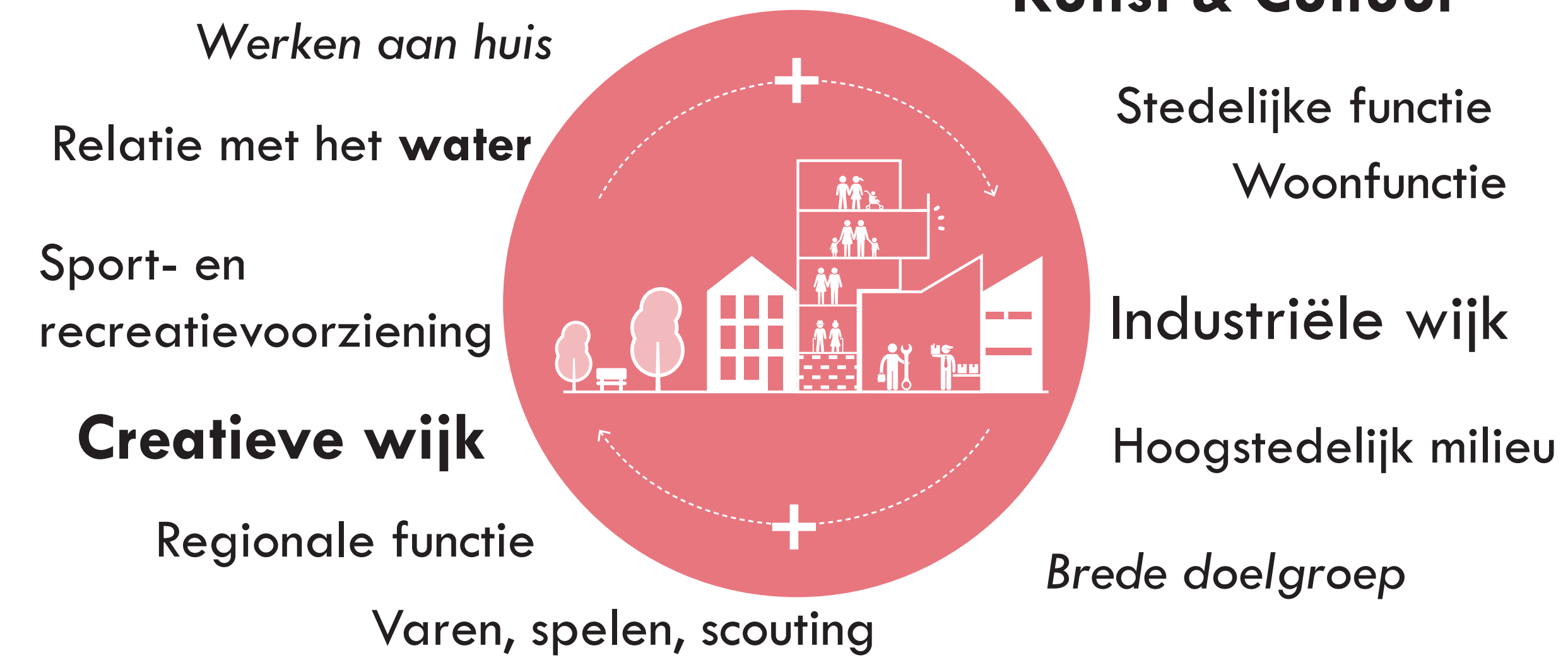


Horeca



Kade met recreatieve mogelijkheden

Kleinschalige publieke voorzieningen en horeca



Levendige stadswijk



Sporten in de openbare ruimte



Watersportvereniging



Repairshop



Drijvend terras

Kernwaarde: duurzaam en gezond

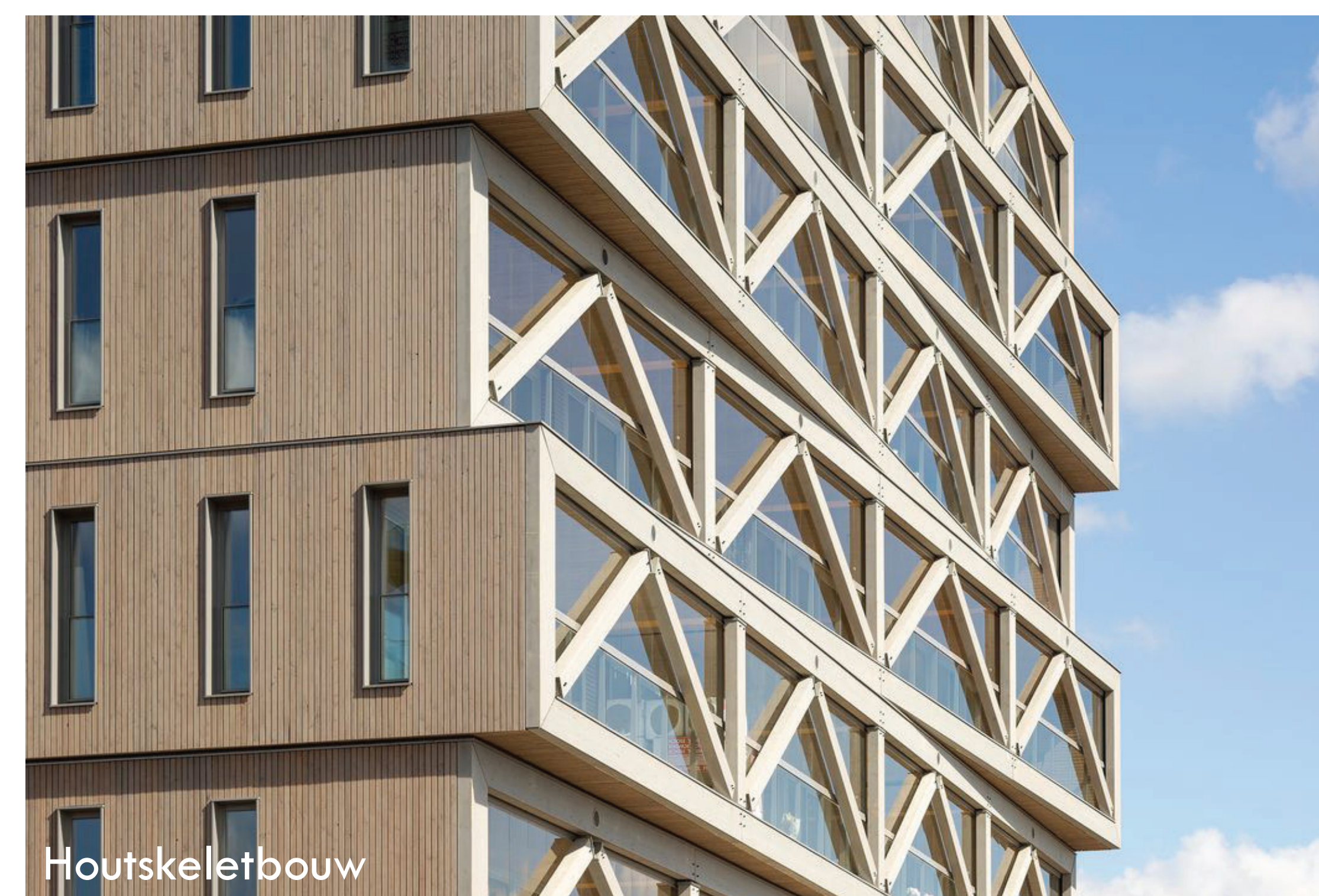
Dit gaf u ons al mee over het Werninkterrein:

“Graag een groene en duurzame wijk (park, buitenruimte, duurzaam en groen woonmilieu)”

Dit willen we nu van u weten:

Op welke manier wordt het Werninkterrein duurzaam en gezond?

Hoe betrekken we het groen en water van de locatie in het gebied?



Kernwaarde: wijk met een eigen karakter

Dit gaf u ons al mee over het Werninkterrein:

“Een wijk met karakter! Industriële verleden of maritieme sfeer (iets mee doen of naar verwijzen)”

“Benutting van het water (wonen op of aan het water, openbare kade, recreëren)”



Dit willen we nu van u weten:

Wat zou volgens u de identiteit van het Werninkterrein moeten zijn?

Waar ontmoet je je buren in deze wijk?



De Rijn als regionaal verbindend element

Industrieel

Erfgoed & landschap

Loswal

Benutten van kwaliteit

Eigen karakter

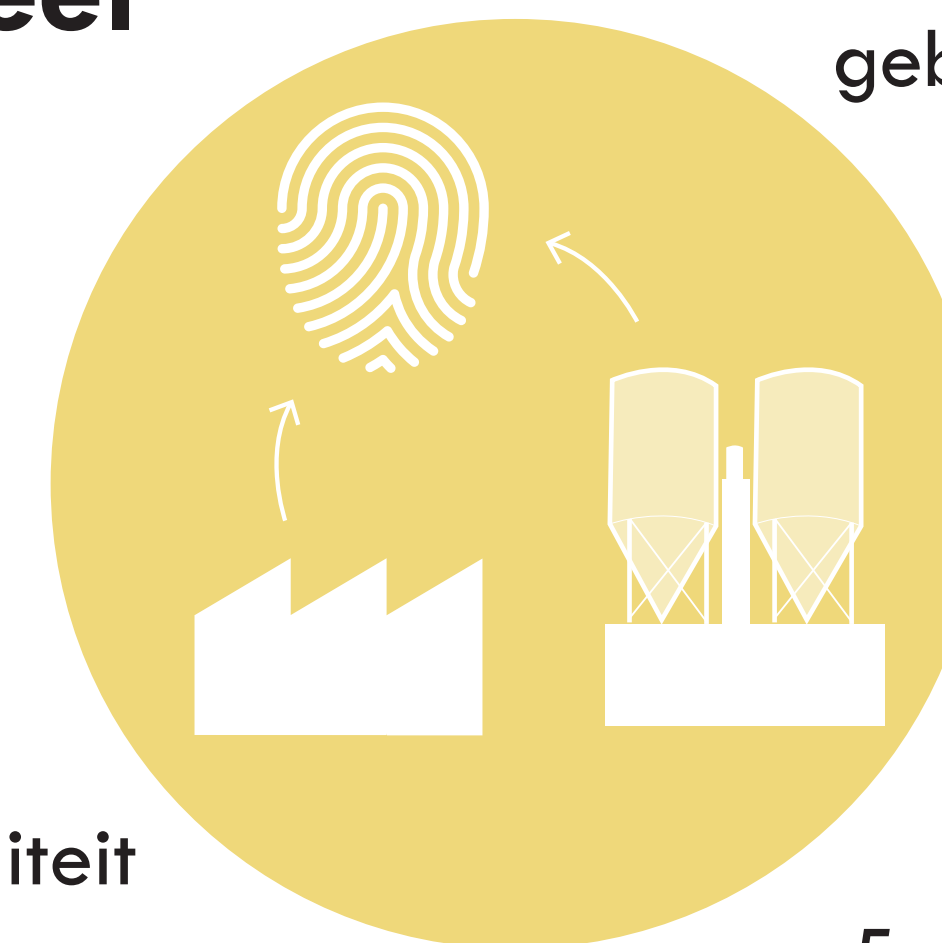
Transformatie bestaande gebouwen

Recreatie en toerisme

Grote silo's

Fabrieksgebouw

Wijk met een eigen karakter



Dit gaf u ons al mee over het Werninkterrein:

“Autoluw karakter is wenselijk”

“Heb aandacht voor de verbinding met omliggende wijken en de stad.”

En zorg voor een goede verkeerssituatie (onder andere voor het bedrijventerrein Amphoraweg)!”

Dit willen we nu van u weten:

Hoe maken we het Werninkterrein echt autoluw?

Hoe zien de straten er uit zonder auto's?



Auto's en fietsers gescheiden



Verbindingen voor voetgangers tussen bouwblokken



Kade voor fiets- en voetganger



Industriële tussenruimte voor fiets- en voetgangers



Multifunctionele openbare ruimte



Shared space



Publieke ruimte voor ontmoeting



Eigen initiatieven voor aankleding straatbeeld