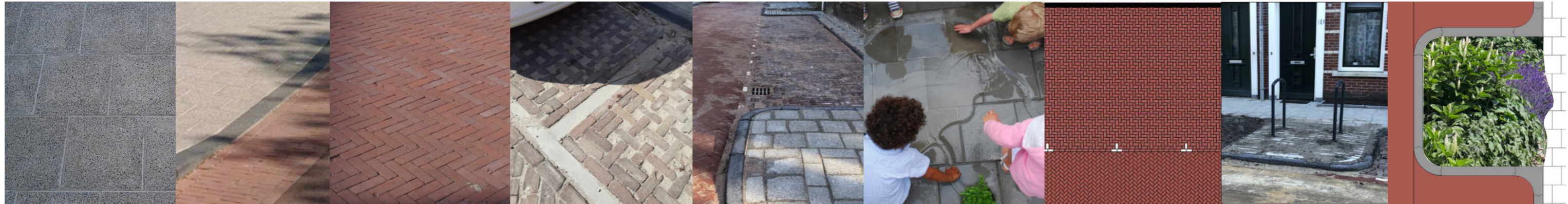


Materialen



Samen aan de Slag



Adopteren van boom-plantvakken:

- tegen gaan hittestress
- vergroten biodiversiteit
- meer waterinfiltratie

Aangepast beheer



Referenties Leiden`kruidenrijk gras en aangepast beheer, zoals Sinus-beheer:

- Trambaan
- Besjeslaan
- Roomburgerpad