

BACHSTRAAT DEEL A

Bachstraat algemeen

De Bachstraat wordt opgeknapt:

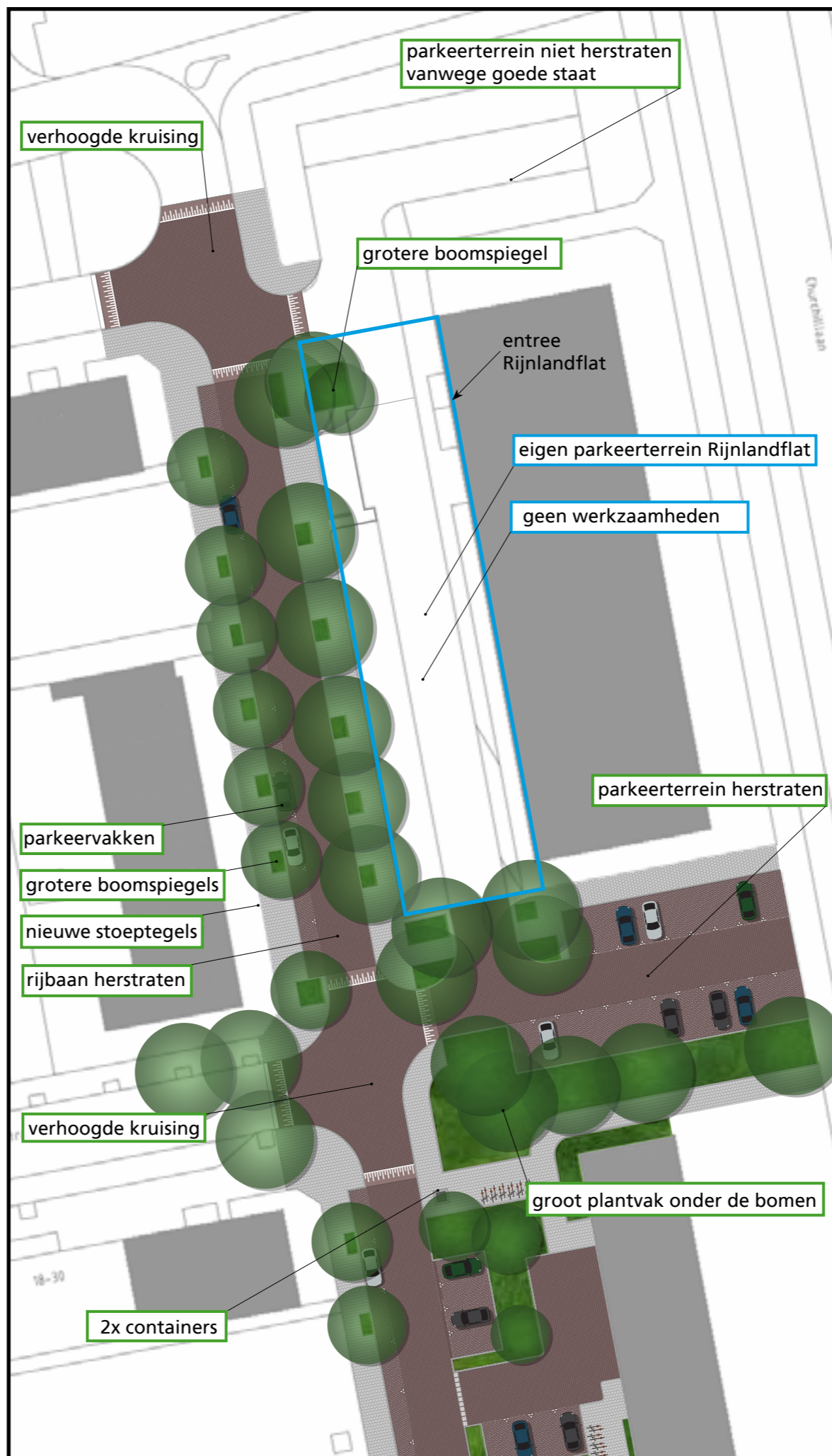
- De rijbaan wordt weer strak aangelegd met gebruik van de bestaande straatstenen.
- De stoepen krijgen nieuwe tegels.
- De kruisingen worden hoger gelegd voor een verkeersveilige straat.
- De parkeervakken voor auto's worden duidelijk aangegeven. Er komen geen nieuwe parkeerplaatsen bij, er gaan ook geen parkeerplaatsen weg.
- De niet meer gezonde bomen in de straat worden vervangen.
- Alle bomen in de straat krijgen een grotere boomspiegel, dat is het stuk grond rondom de boomstam.
- Waar het kan, komen extra planten en struiken.



parkeerterrein bij kruising Vivaldistraat



Bachstraat 1 tm 11



Bachstraat 2 tm 256A - Rijnlandflat

Rijnlandflat

Het terrein direct voor de Rijnlandflat is particulier eigendom: het parkeerterrein, de stoep en de fietsenrekken voor de flat vallen buiten het project.

Wat wordt hier wel opgeknapt?

- De bomen voor de hoofdentree krijgen een grotere boomspiegel, dat is de grond rond de boomstam.
- De stoep aan de kant van de Bachstraat krijgt nieuwe tegels.
- De overgang tussen het bestaande privéterrein van de flat en de opgeknapte straat en stoep wordt zo egaal mogelijk gemaakt.