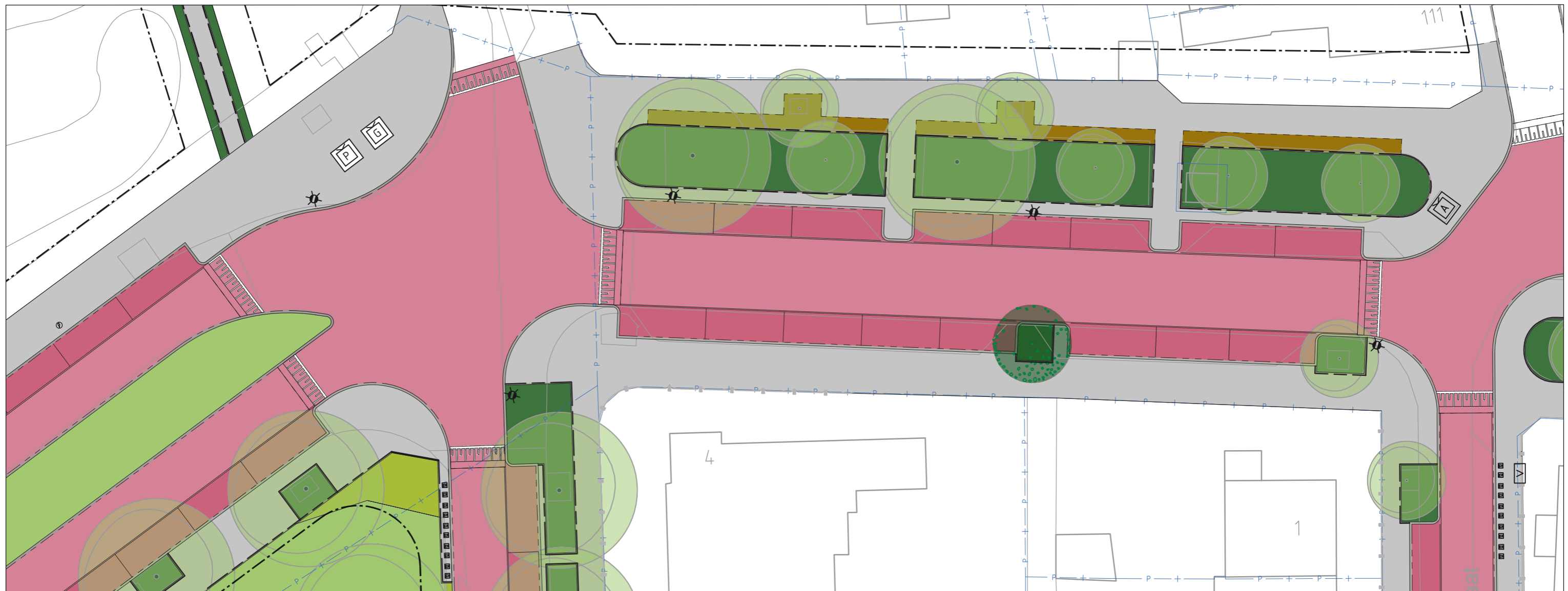
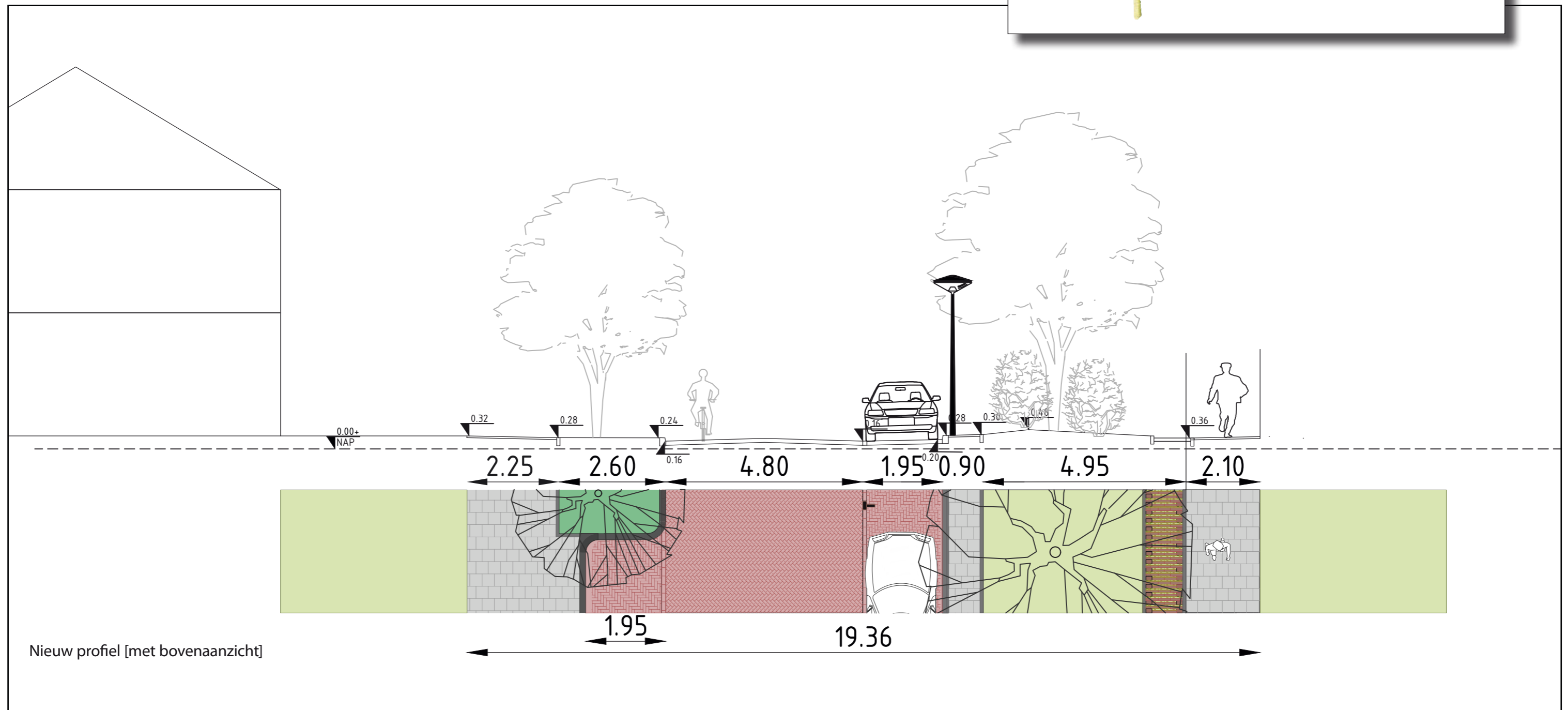
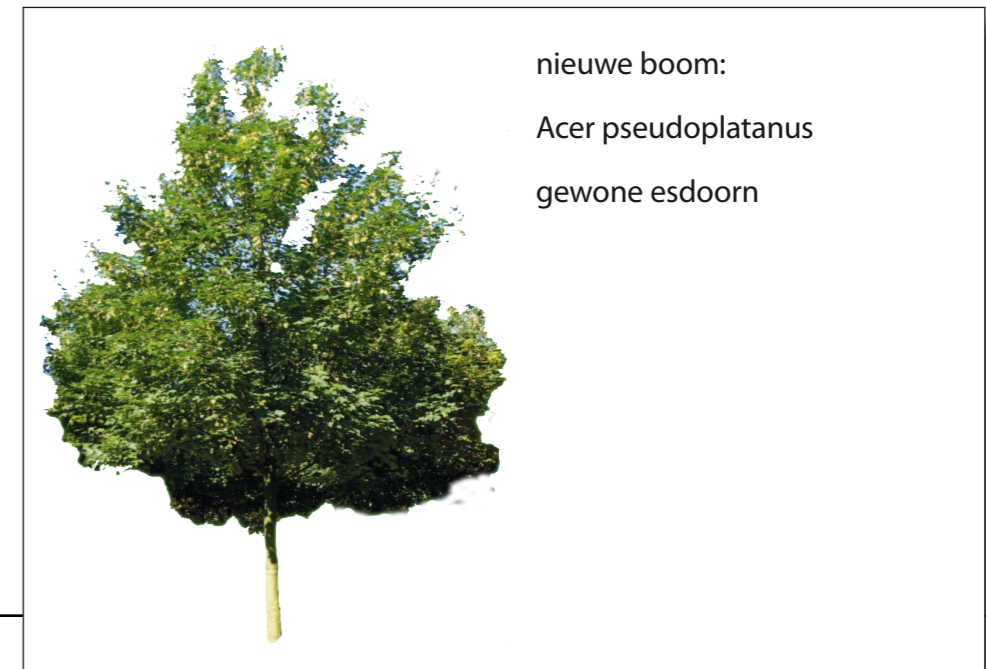


Roomburgerlaan noord, kruising BurggravenIn

totaal aantal parkeerplaatsen: 26 st. (huidige situatie 24st.; telsectie 4339 + 1944 + 1945)
 waarvan deel na Burggravenlaan: 10 st. + 2 laadplekken elektrische autos



Roomburgerlaan noord / profiel



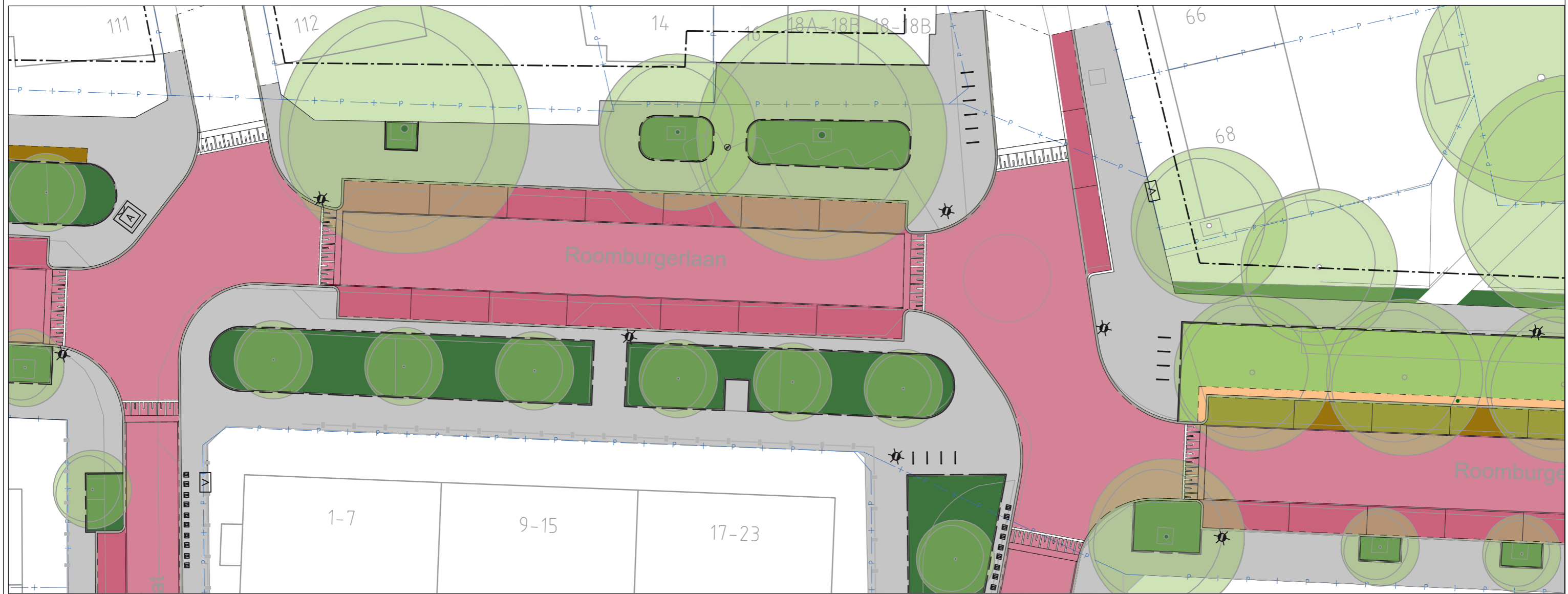
Roomburgerlaan midden, huisnr 1 t/m 23

totaal aantal parkeerplaatsen: 11 st. (huidige situatie 14st.; telsectie 4341)

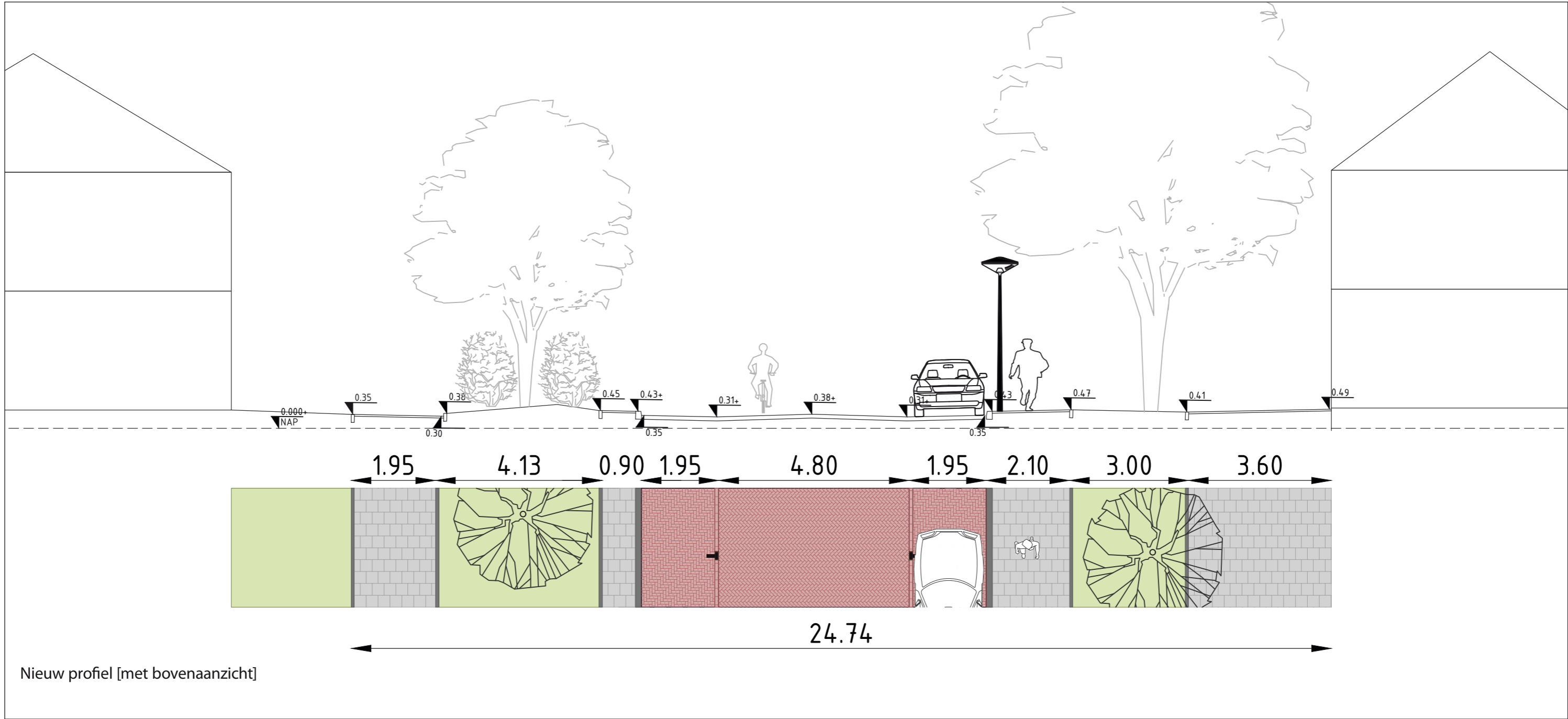
+ 2 laadplekken elektrische autos + 1 mindervalide parkeerplaats

28 fietsparkeerplaatsen

Verdamstraat
Rijndijkstraat
Kanaalstraat
De Gooiestraat
Kanaalweg



Roomburgerlaan midden, huisnr 1 t/m 23 / profiel



Roomburgerlaan midden, huisnr 25 t/m 75

totaal aantal parkeerplaatsen: 30st. (huidige situatie 30st.; telgebied 4342 + 4343)

8 fietsparkeerplaatsen



Roomburgerlaan midden / profiel

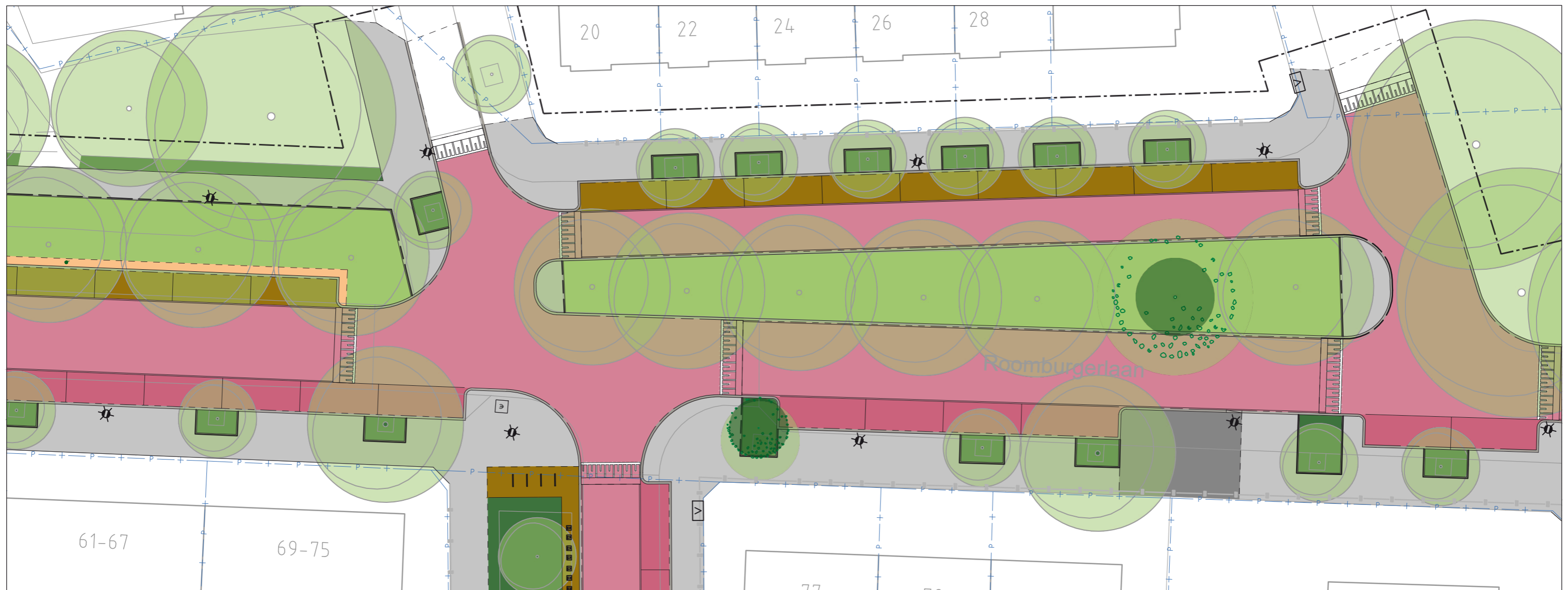


Nieuw profiel [met bovenaanzicht]

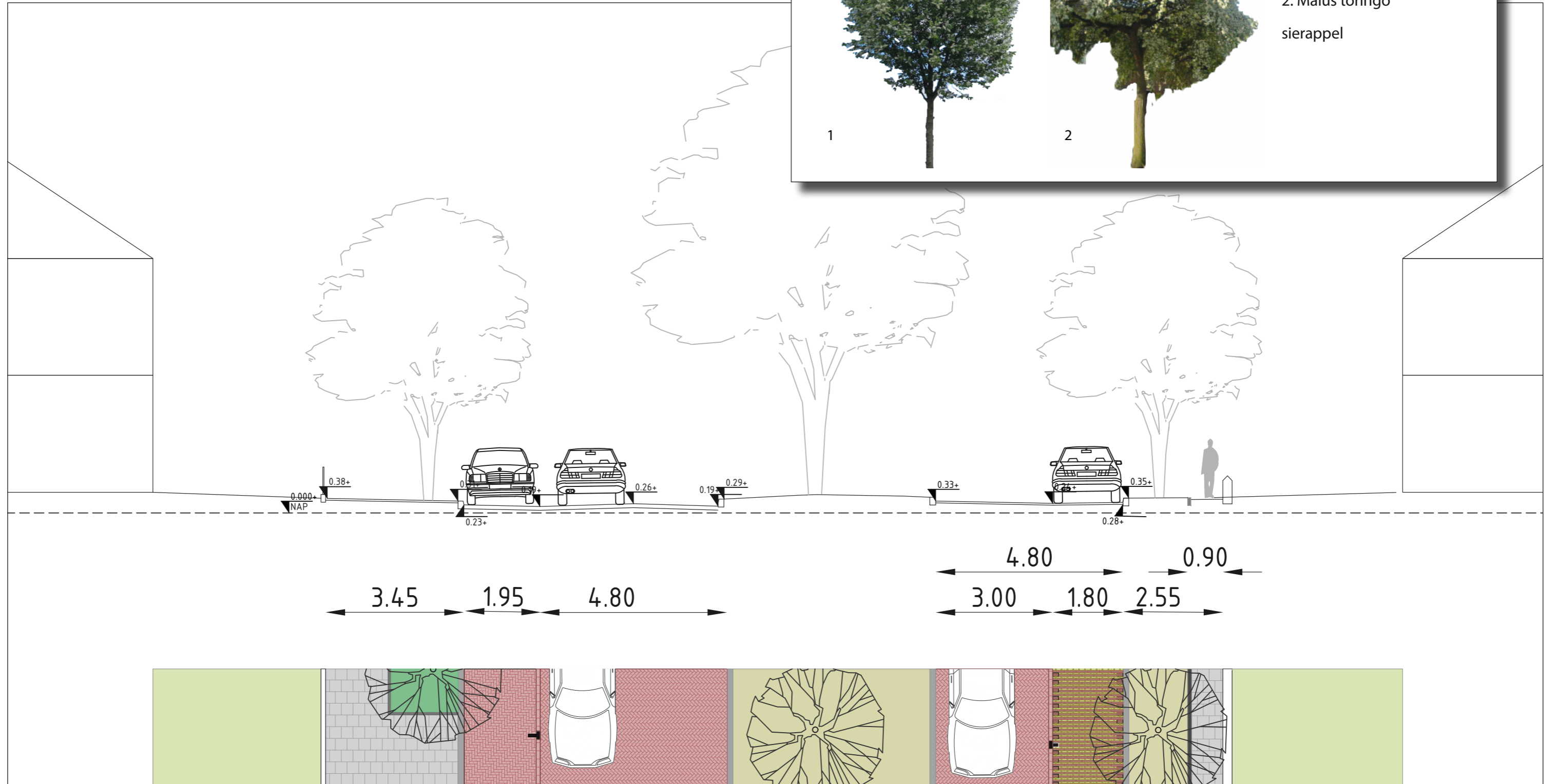
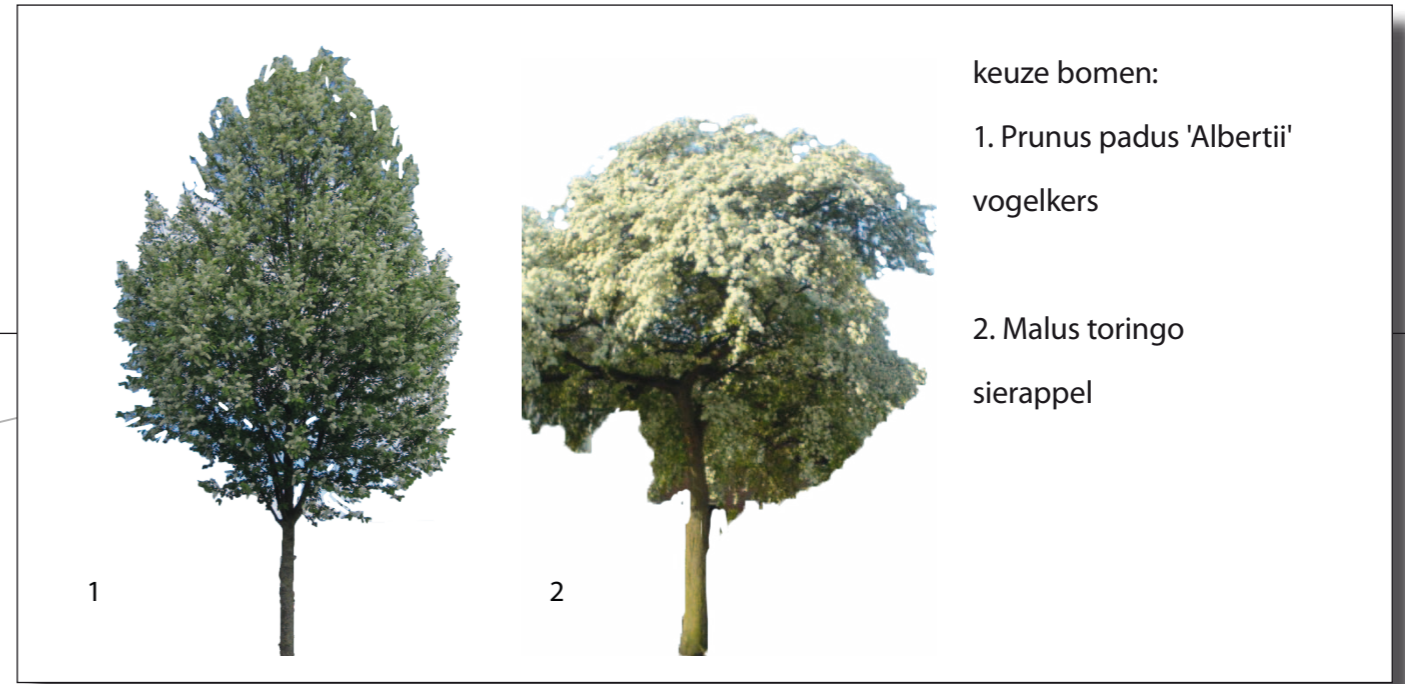
Roomburgerlaan zuid, huisnr 20 t/m 83

totaal aantal parkeerplaatsen: 15st. (huidige situatie 15st.; telgebied 4345 + 4346)

8 fietsparkeerplaatsen



Roomburgerlaan zuid / profiel



Nieuw profiel [met bovenaanzicht]