

Toelichting Clusterindeling

Wat houdt het onderwerp in?

- Indeling van de stad om de juiste warmteoplossingen te realiseren
- Clusterindeling vastklikken om de ontwikkelrichting per cluster te bepalen
- Andere warmtesysteem in cluster wel mogelijk, maar niet gestimuleerd
- De clusterindeling is niet de formele kavelindeling



Toelichting Clusterindeling

Hoe zijn we tot de huidige versie gekomen?

- Eigenschappen woningtypologieën als vertrekpunt
- Gemeente heeft afgestemd met o.a. nieuwbouwplannen, bestaande startwijken en aandachtspunten vanuit partners
- Buurtinitiatieven niet zichtbaar op kaart, wel meenemen in analyse na model



Toelichting Clusterindeling

Wat is de planning, hoeveel ruimte is er voor participatie?

- Eén keer participeren op de indeling: vastklikken voor start doorrekeningen
- Aanvullen op de indeling: is deze compleet?



Toelichting uitgangspunten

Dit zijn de uitgangspunten voor het onderwerp 'clusterindeling'

1. We hanteren de gepresenteerde clusterindeling - met dit detailniveau - om een technisch-financiële analyse per cluster te maken
2. Clusters zijn ingedeeld op basis van warmtedichtheid, bouwjaar, woningtype, isolatieniveau, etc.
3. De benodigde energie-infrastructuur die past bij de woningeigenschappen is leidend
4. We selecteren een voorkeursoplossing per cluster op basis van het afwegingskader (tafel 2). In de vervolgstap matchen we de benodigde oplossingen met de beschikbare bronnen (LT/MT/HT)
5. ...



Invullen van het formulier:

- Zou u één van deze uitgangspunten weglaten en waarom?
- Mist u een uitgangspunt? Op welke manier zou u dat invullen?

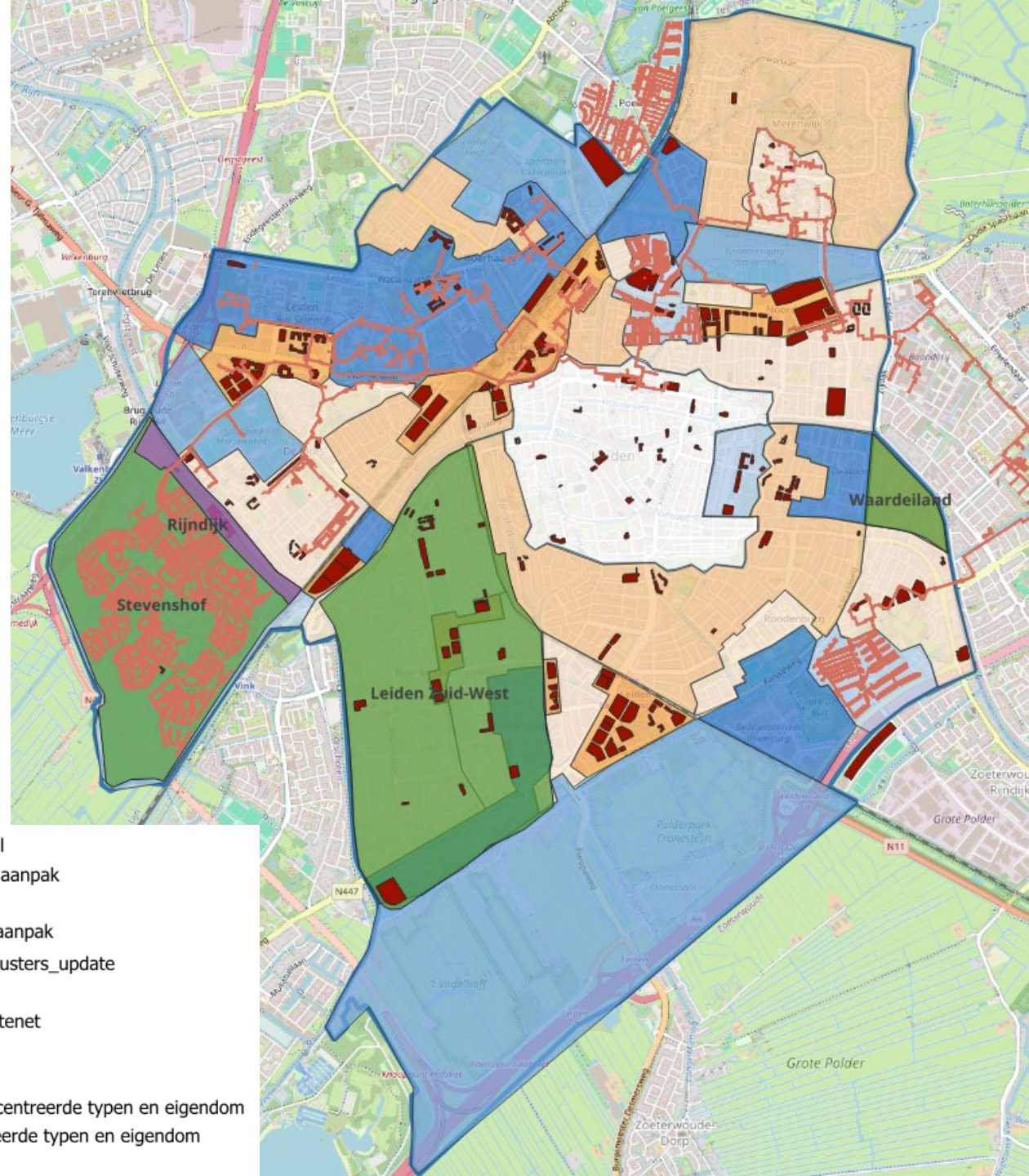
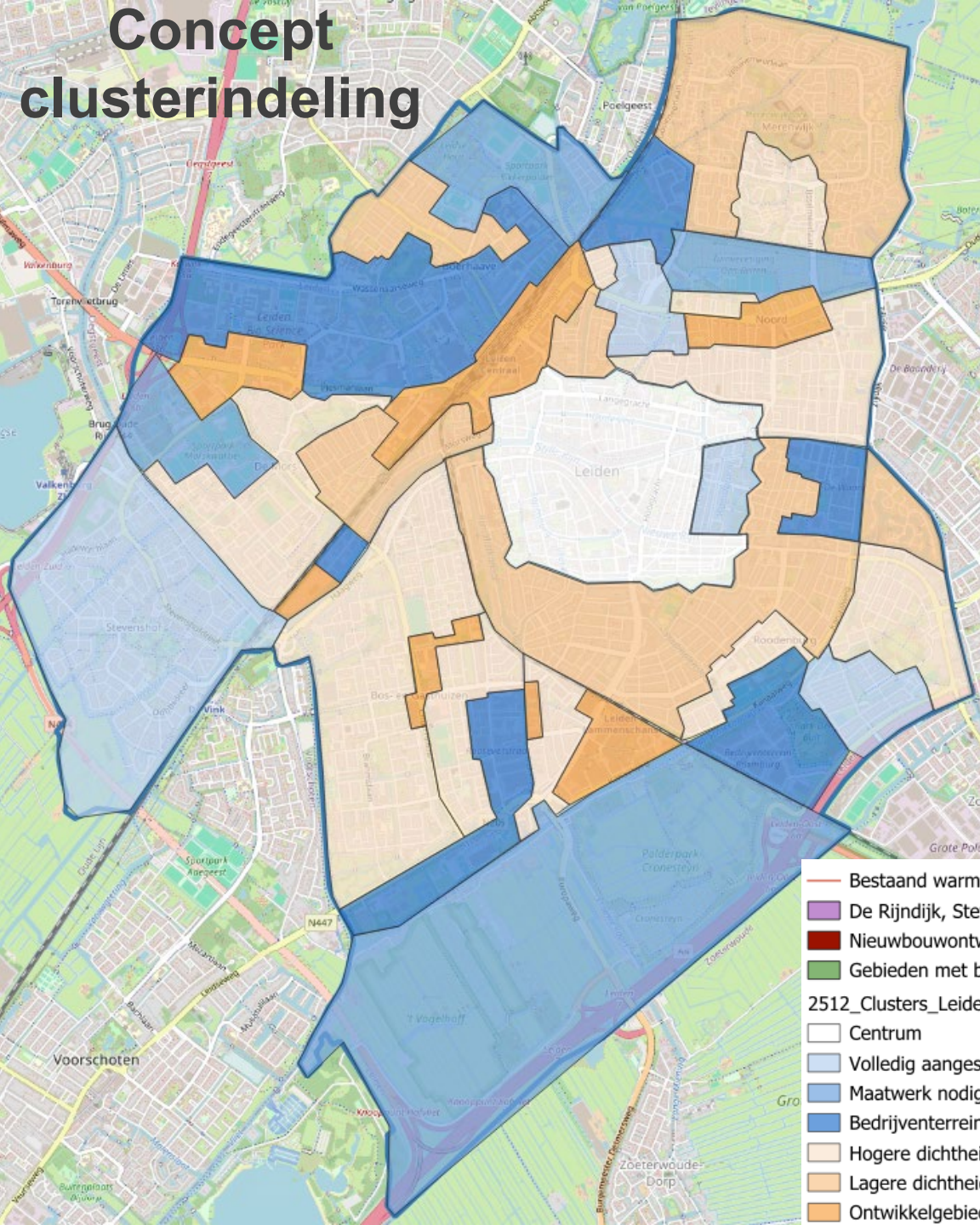


Ophalen reacties met het formulier
In gesprek met elkaar

Formulier indienen: vergeet niet op
verzenden te drukken!



Concept clusterindeling



- Bestaand warmtenet Vattenfall
- De Rijndijk, Stevenshof_apart aanpak
- Nieuwbouwontwikkelingen
- Gebieden met bestaande wijkaanpak
- 2512_Clusters_Leiden_update — clusters_update
- Centrum
- Volledig aangesloten op warmtenet
- Maatwerk nodig
- Bedrijventerrein
- Hogere dichtheid en/of geconcentreerde typen en eigendom
- Lagere dichtheid en/of gemêleerde typen en eigendom
- Ontwikkelgebieden