

*Ars Vivens*

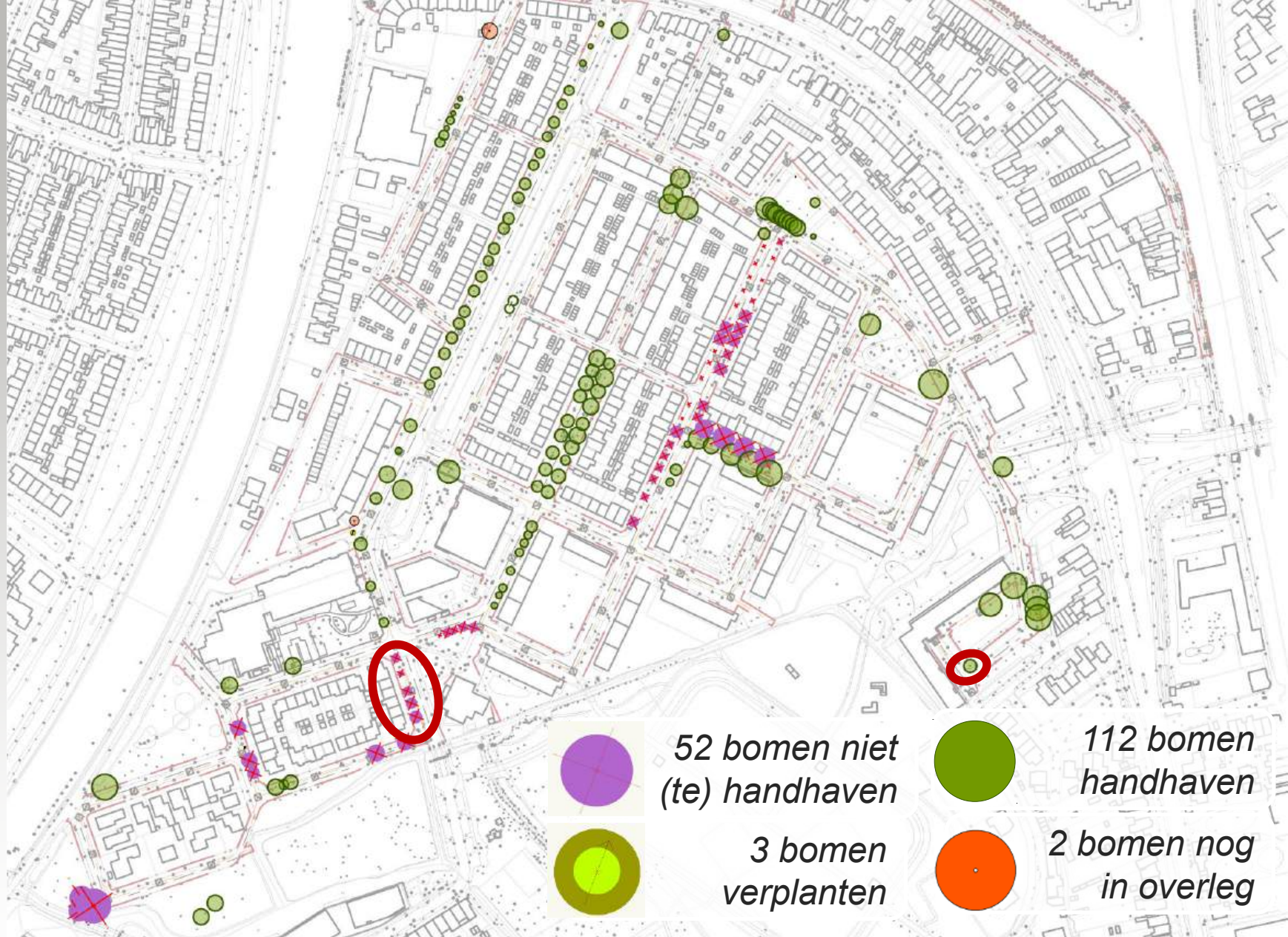
BUREAU VOOR BUITENRUIMTE



**Groenplan VO+ Hart van Meerburg**

- 
- Uitgangspunten
  - Analyse
  - Ruimtelijk concept
  - Ontwerp groenplan
  - Uitwerking beheergroepen en beplantingsplan

Groenplan VO+ Hart van Meerburg



## Uitgangspunten

Uitkomsten second opinion BEA (april '24)



Uitgangspunten

*Ontwerpuitgangspunten*

DIT is WAT de GEMEENTE gaat  
DOEN IN dit WIJK!

- Hittestress (bomen, doorlatende verharding)
- Biodiversiteit (Leids register)
- Vergroting boomspiegels
- Drainage-transport-riool
- Ruimte voor heesters en vaste planten

BOOMSPIEGELS  
vergroten

DRAIN transport  
RIOOL

VUIL water  
AFVOER verzorgen

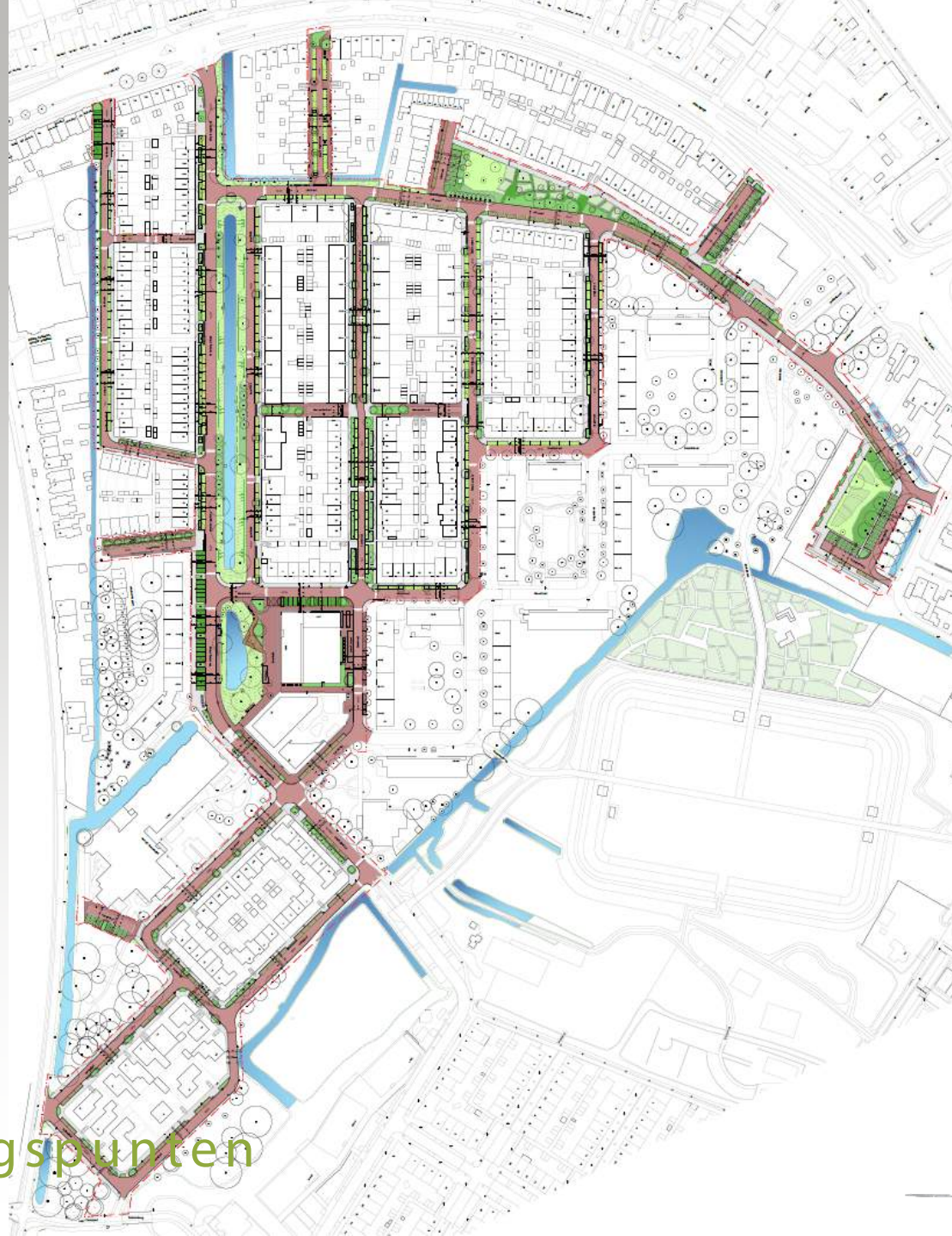
HERGEBUIK oude  
BESTRATING zijweg  
en parkeerplaatsen

RUIMTE voor  
BOOMWORTELS  
ontlasten

RUIMTE voor  
MIDDENspanning  
kabels

RUIMTE om  
HOUDEN voor  
WARMTE NET





# Uitgangspunten

VO+





Uitgangspunten

VO+



Analyse

*Geschiedenis van de wijk*





Analyse

1930



Analyse

1950



Analyse

Ca 1960



Analyse

1965



Analyse

*Ca 1911, net na aanleg Rijn-Schiekanaal*



Analyse

1959



Analyse

Uitbreidingsplan 1933



Analyse

1968

- Rondom deze ruimtelijk **sterk structurerende singel** zijn stroken woningen gepland.
- strokenbebouwing met een **carré-vormige opzet**
- groenstructuur van het gebied is opgebouwd uit **boomstructuren**, aangesloten **groengebieden** en wijk-, c.q. buurtgroen
- Woonwijk aangelegd met laagbouwwoningen.
- De wijk is **afgerond met bebouwing op een grotere schaal** aan de zuidzijde in de vorm van drie carrés. Deze heeft **weinig relatie** met de overige bebouwing in Meerburg.





Analyse

Uitbreidingsplan 1933



Analyse

1962



Analyse

1962



Analyse

1962





Analyse

1962





Analyse

*bouwgeschiedenis*



Analyse

1965



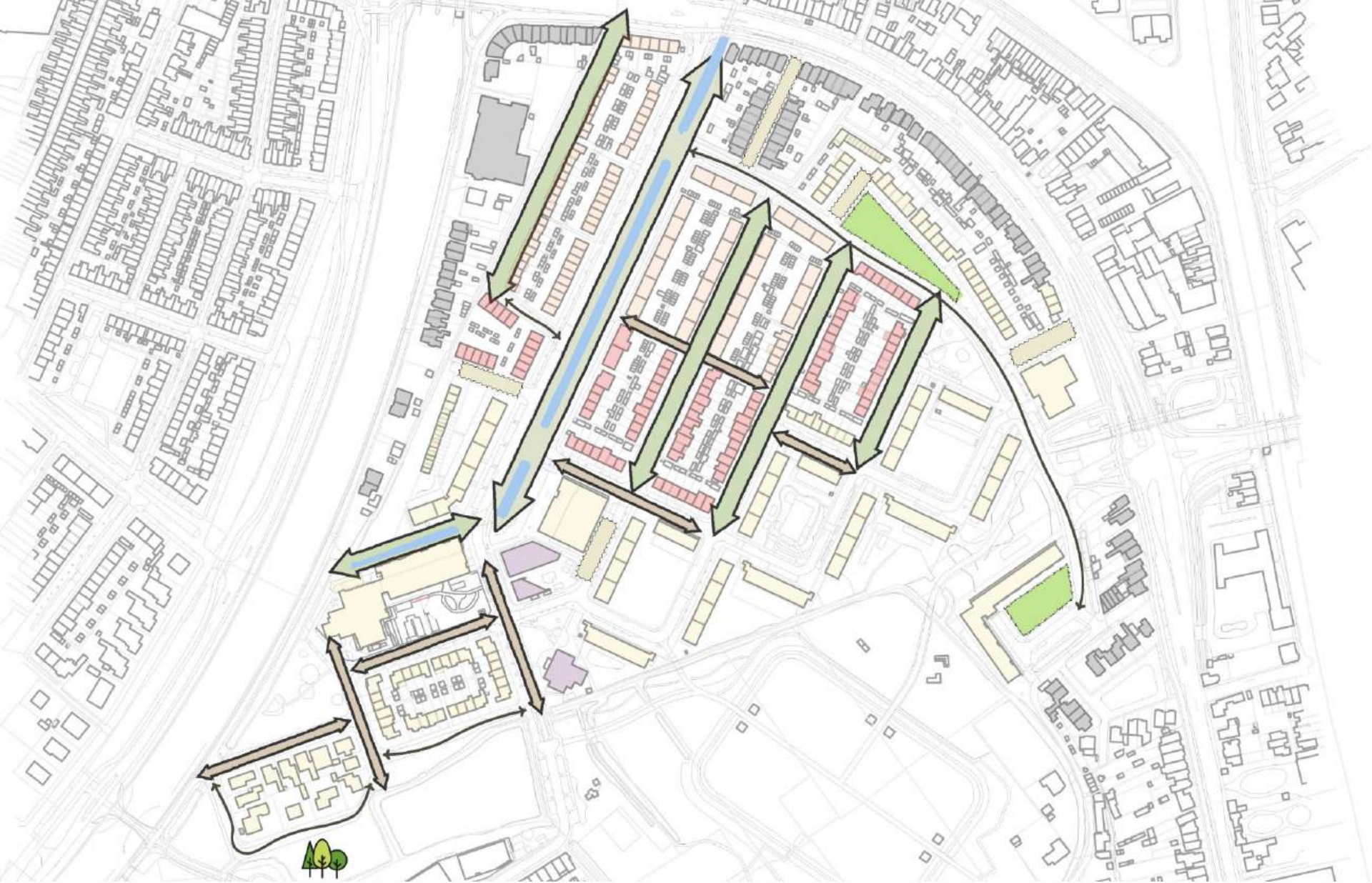
Analyse

1967



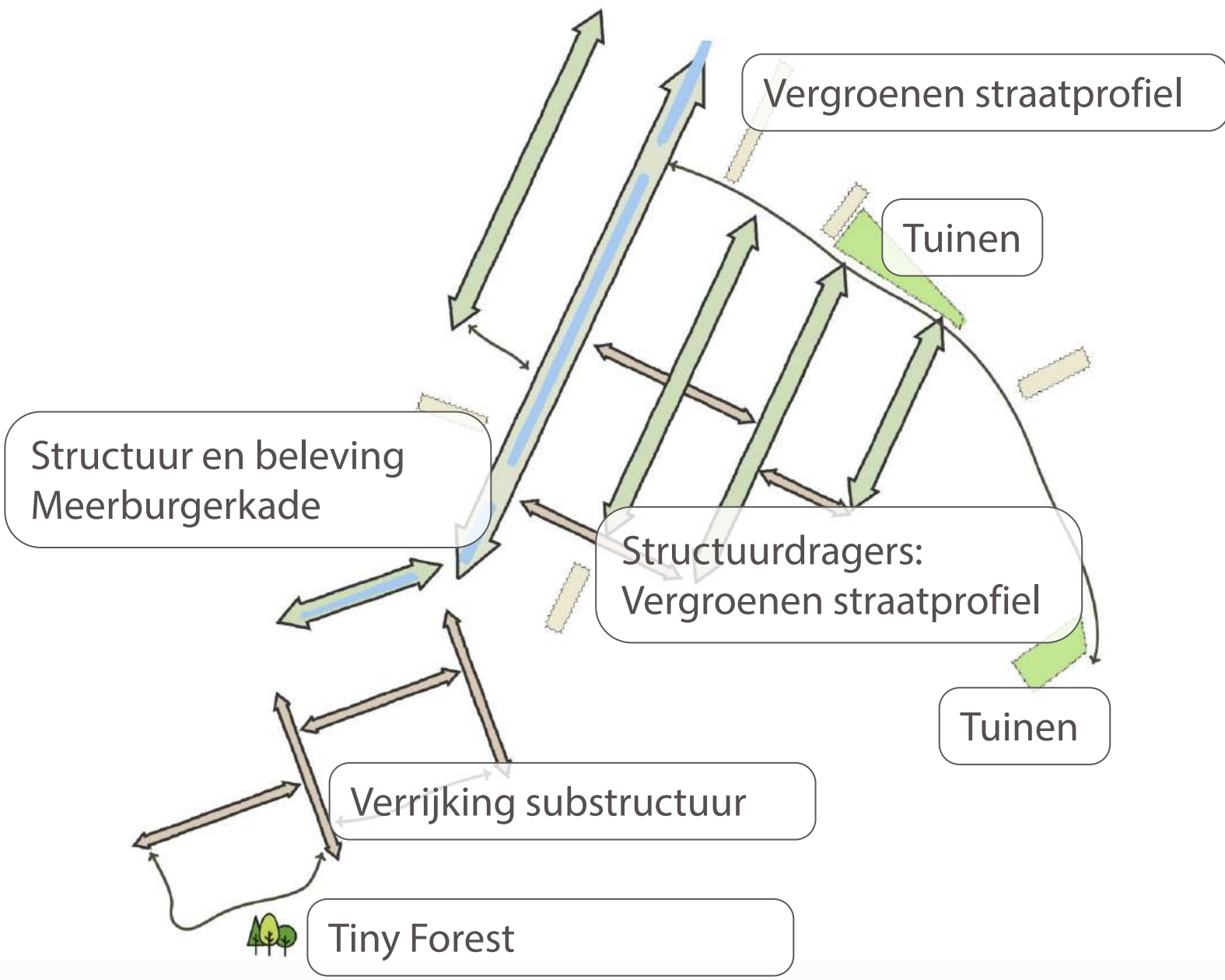
Ruimtelijk concept

*Uitbreidingsplan 1933*



Ruimtelijk concept

1967





Verlaagde oevers

struwelen

Wilgensoorten

structuur





# 1. Meerburgerkade

*Verlaging oevers*

---



## 1. Meerburgerkade

*Handhaven struwelen*

---



## 1. Meerburgerkade

*Leesbaar maken structuur*



## 1. Meerburgerkade



*Bomenritme om structuur te versterken*

---



## 1. Meerburgerkade

*Bomenritme om structuur te versterken*

---



## 1. Meerburgerkade

*Toevoegen wilgenstruweel*



## 1. Meerburgerkade

*Toevoegen bol- en knolgewassen*



structuurherstel



Groenplan

1. Meerburgerkade



bomen

plantvakken

boomspiegels

Plantsoen vlonder





Ecologische lijst Categorie 3



Ecologische lijst Categorie 4



## 2. Structuurdragers

*Boomsoorten*



*Salix alba (knot)*

*Betula pendula*

*Acer campestre 'Elsrijk'*

*Tilia cordata 'Roelvo'*

*Fraxinus excelsior*

*Tilia cordata*

*Ulmus 'Wanoux'*

*Carpinus betulus 'Fastigiata'*





## 2. Structuurdragers

*Plantvakken*



## 2. Structuurdragers

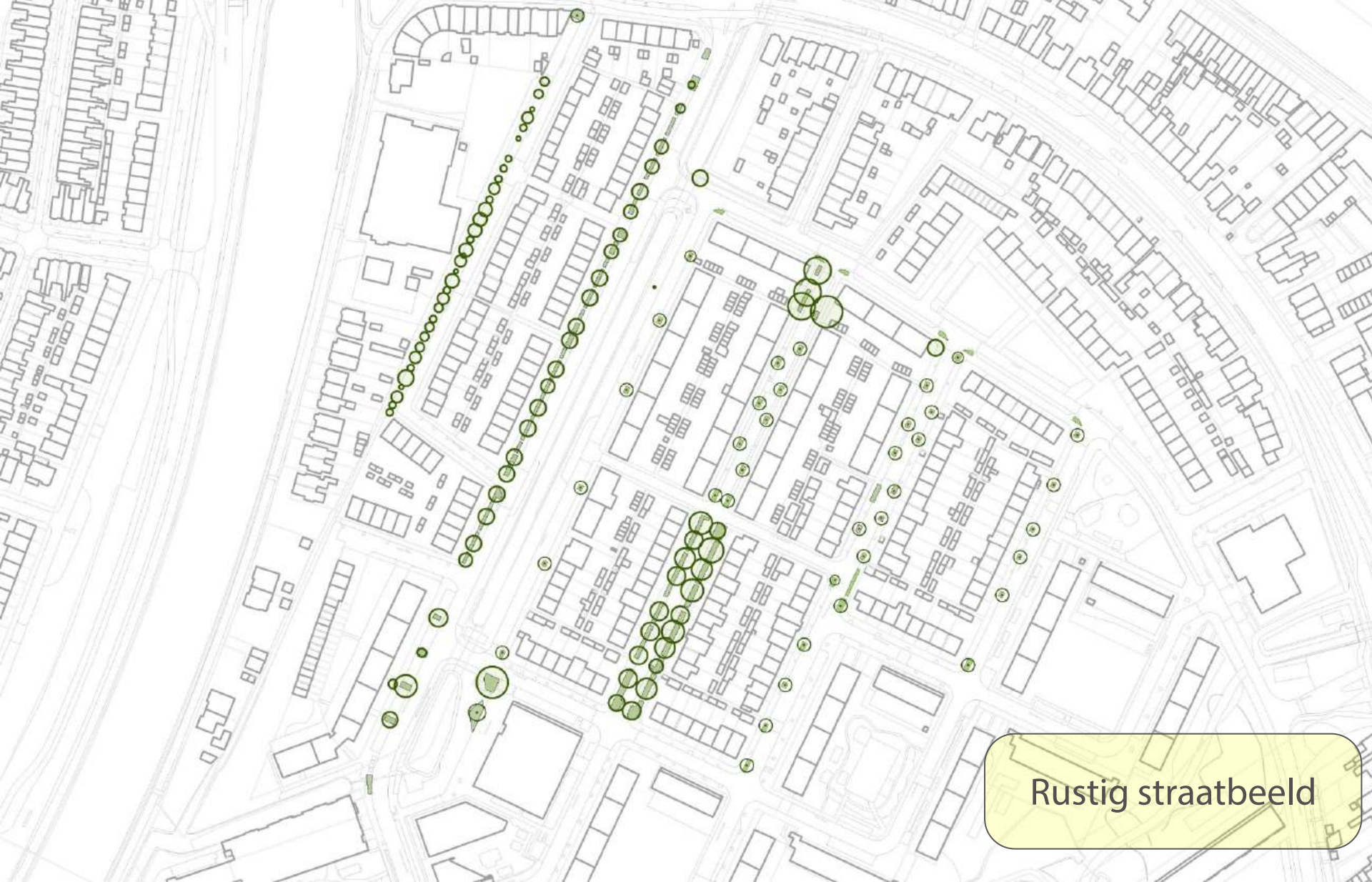
*Boomspiegels*

---



## 2. Structuurdragers

*Plantsoen vlinder*



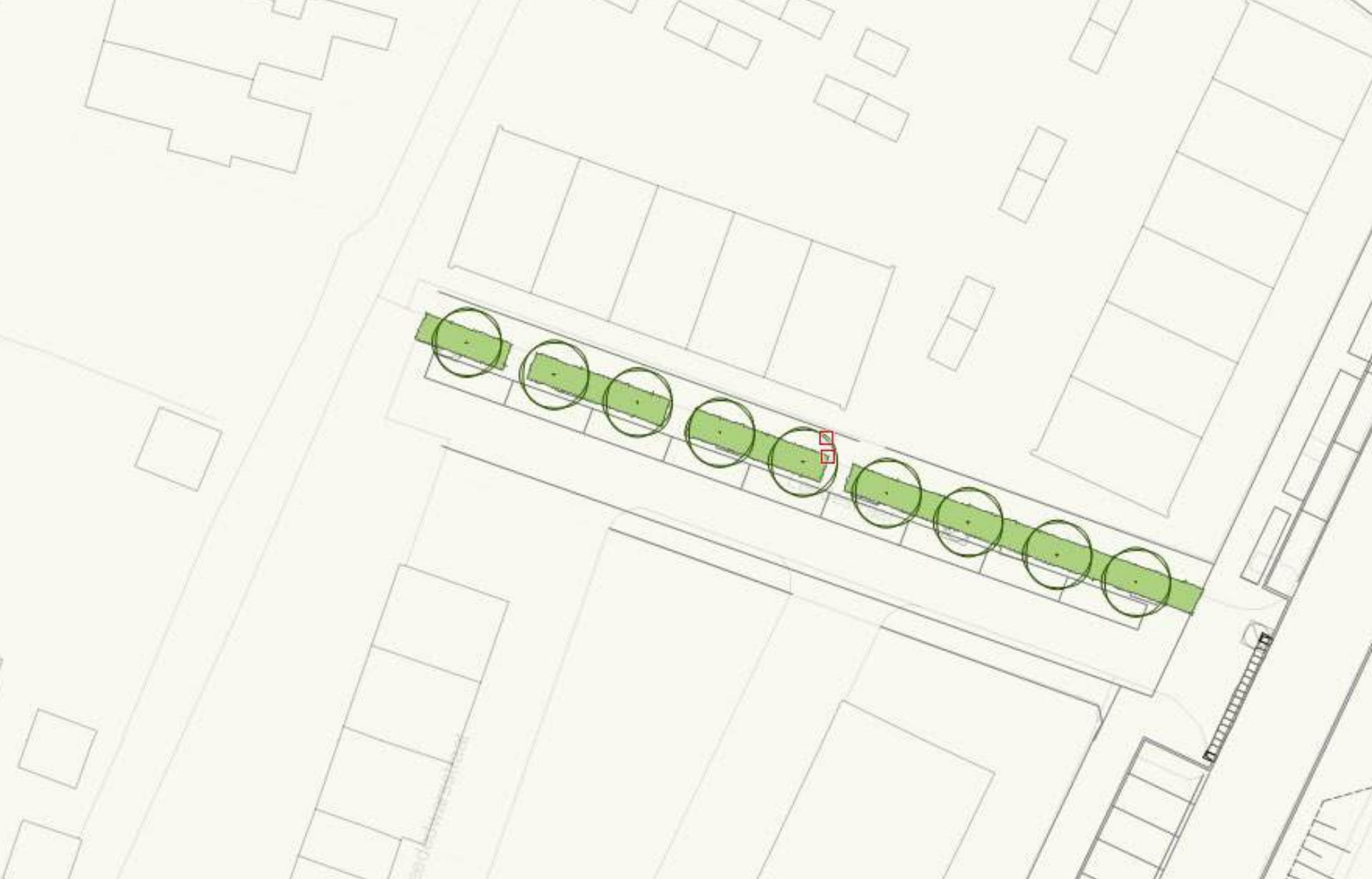
Rustig straatbeeld



Groenplan

2. Structuurdragers





### 3. Vergroenen straatprofiel

Leedestraat



### 3. Vergroenen straatprofiel

*Plantvakken*

Vervangen kwalitatief matige bomen

1 bestaande boom

26 nieuwe bomen

Diversiteitsrijkdom



Groenplan

3. Vergroenen straatprofiel





## 2. Structuurdragers

*Bestaand (bos)plantsoen handhaven*

---



## 2. Structuurdragers



Kans / meerwaarde  
Samen aan de slag





Groenplan

5. Verrijking substructuur



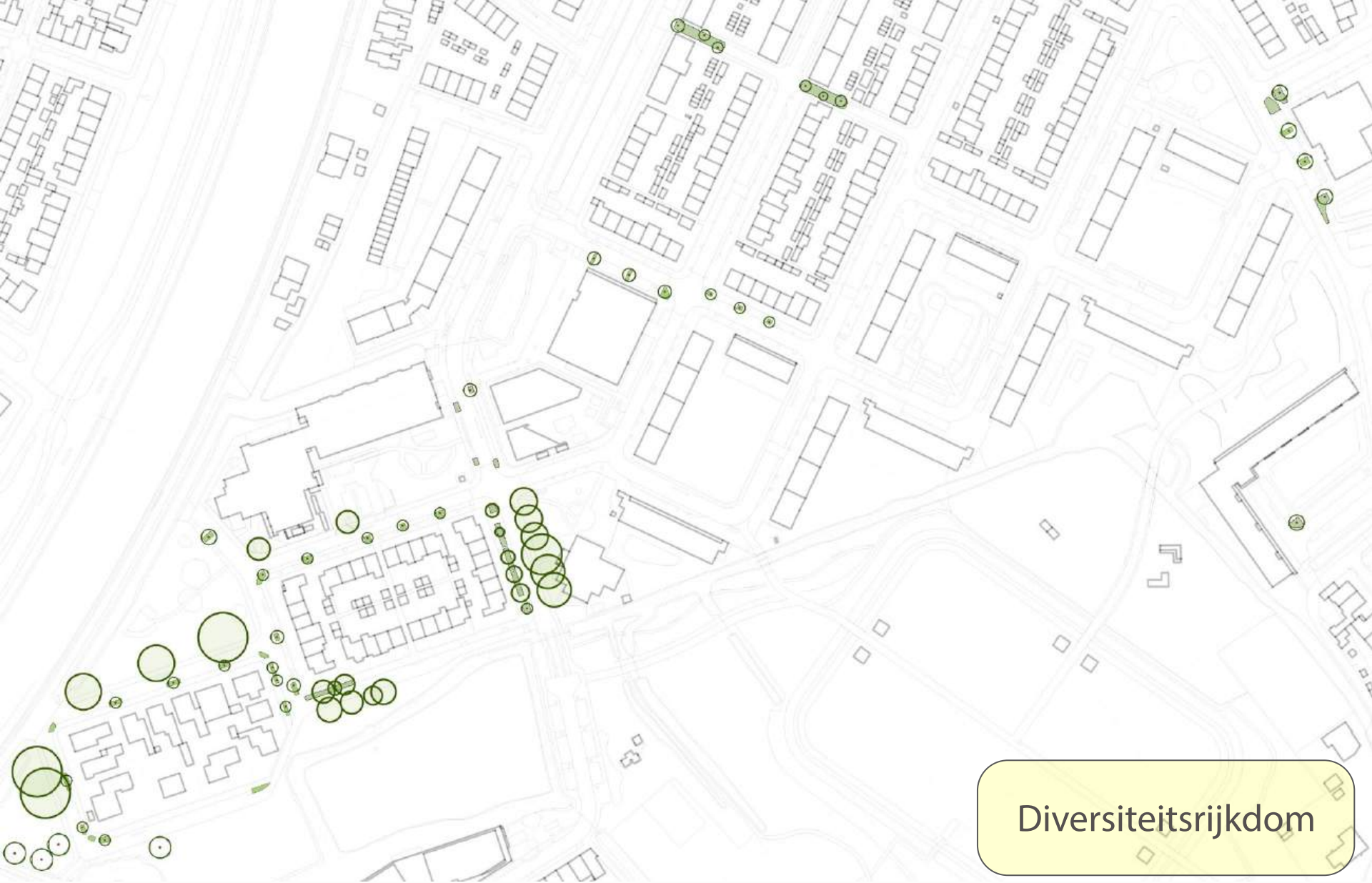
## 5. Verrijking substructuur

Merwedestraat



## 5. Verrijking substructuur

*Boomspeigels*



Diversiteitsrijkdom







### Fysieke kenmerken

In mijn minibos...

- ...heb ik een studie (veldwerk en deskresearch) gedaan naar de meest voorkomende inheemse soorten in mijn regio.
- ...staan uitsluitend inheemse bomen en struiken.
- ...is de bodem bewerkt volgens de Tiny Forest plantmethode.
- ...staan minimaal 25 verschillende soorten bomen, struiken en heesters.
- ...staan 3 tot 5 bomen per vierkante meter.
- ...mogen de bomen minimaal 10 jaar lang ongestoord groeien.
- ...laat ik de takken, blaadjes en dode bomen liggen.

Mijn minibos...

- ...is overal minimaal 4 meter breed, zonder onderbreking (zoals een pad).
- ...heeft een mulchlaag (bijvoorbeeld stro) van minimaal 15 cm dik.
- ...heeft de eerste 2 jaar een hek rondom om de jonge boompjes te beschermen.

### Sociale kenmerken

Mijn minibos...

- ...heeft een buitenlokaal waar 30 kinderen tegelijkertijd in kunnen zitten.
- ...heeft een lokale initiatiefnemer (vrijwilliger).
- ...is geplant door buurtbewoners en schoolkinderen.
- ...is geadopteerd door een basisschool of kinderopvang in de buurt.
- ...wordt door de school of kindervang maandelijks (of vaker) gebruikt voor buitenlessen.
- ...mogen buurtbewoners als ontmoetingsplek gebruiken.
- ...heeft een beheer- en beleefkalender met activiteiten voor de buurt en school.



## 6. Tiny Forest

### Kenmerken



## 6. Tiny Forest

*Kenmerken*



Kracht van de natuur



Groenplan

6. *Tiny Forest*



Uitwerking

vervolg

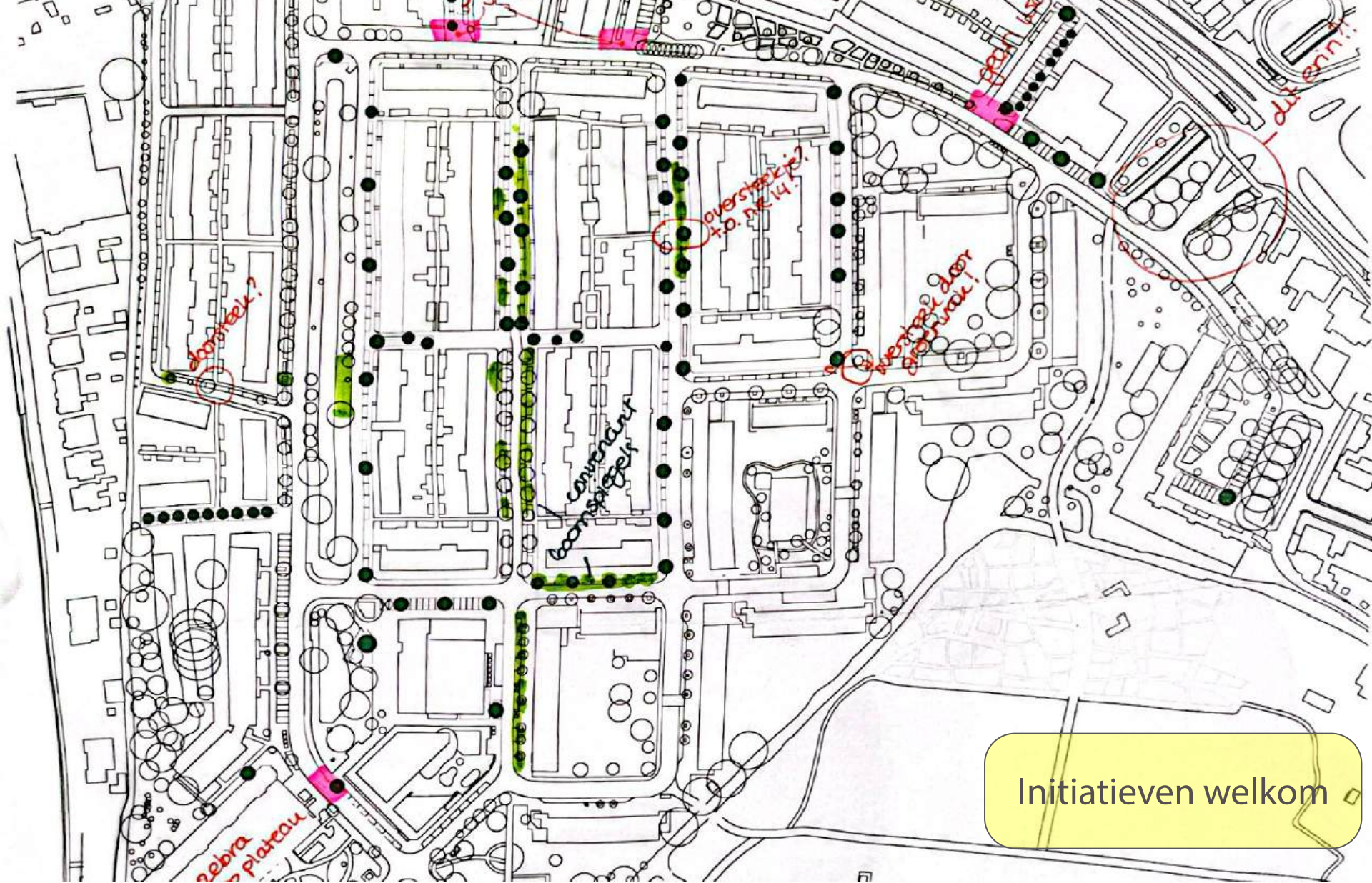
- Accordering ruimtelijk concept
- BEA / bomenonderzoek
- Afstemming belangengroepen en bewoners
- Afstemming K&L / groeiruinimte
- Afstemming beheer
- Uitwerking Tiny Forest (evt Samen aan de Slag)
- Uitwerking beplantingsplan
  - *Laanbomen* / overige bomen
  - Hoge(re) heesters en hagen
  - Bodembedekkende heesters
  - Boomspiegels
  - Tuinen / samen aan de slag / buurtgroen
  - Grasvegetaties incl bollen/knollen
  - Oeverbeplanting (evt spontane ontwikkeling)
- Uitwerking plantlijsten





Uitwerking

*Buurtgroen / Samen aan de Slag*



Initiatieven welkom



Uitwerking

De Meerwaarde van Buurtgroen / Samen aan de Slag