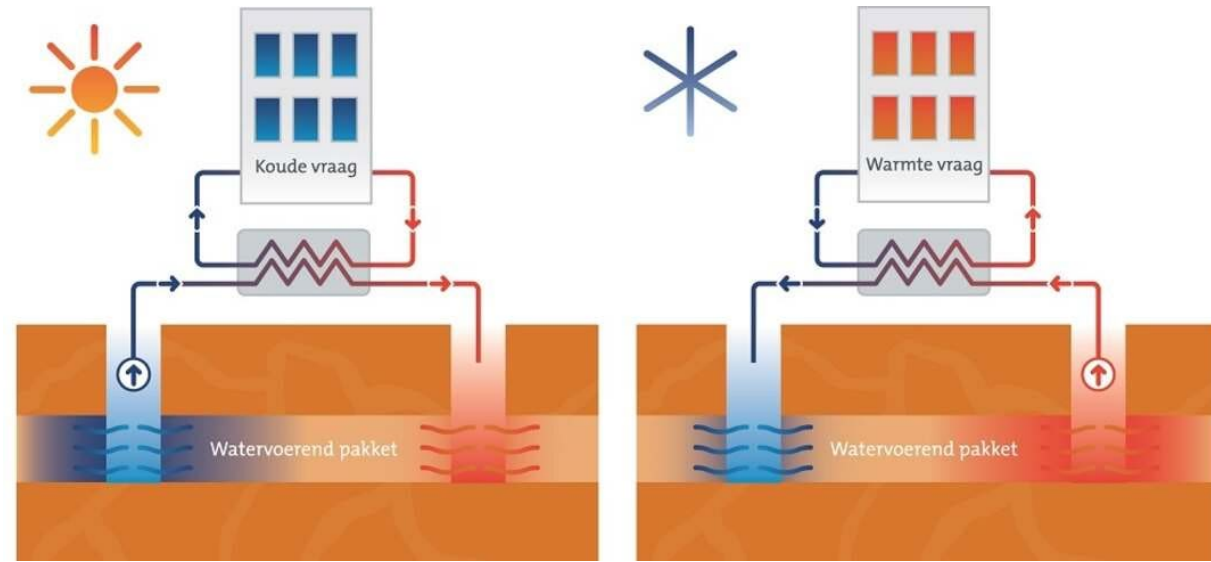


Gebruik bodemenergie (1/3)

Wat houdt het thema in?

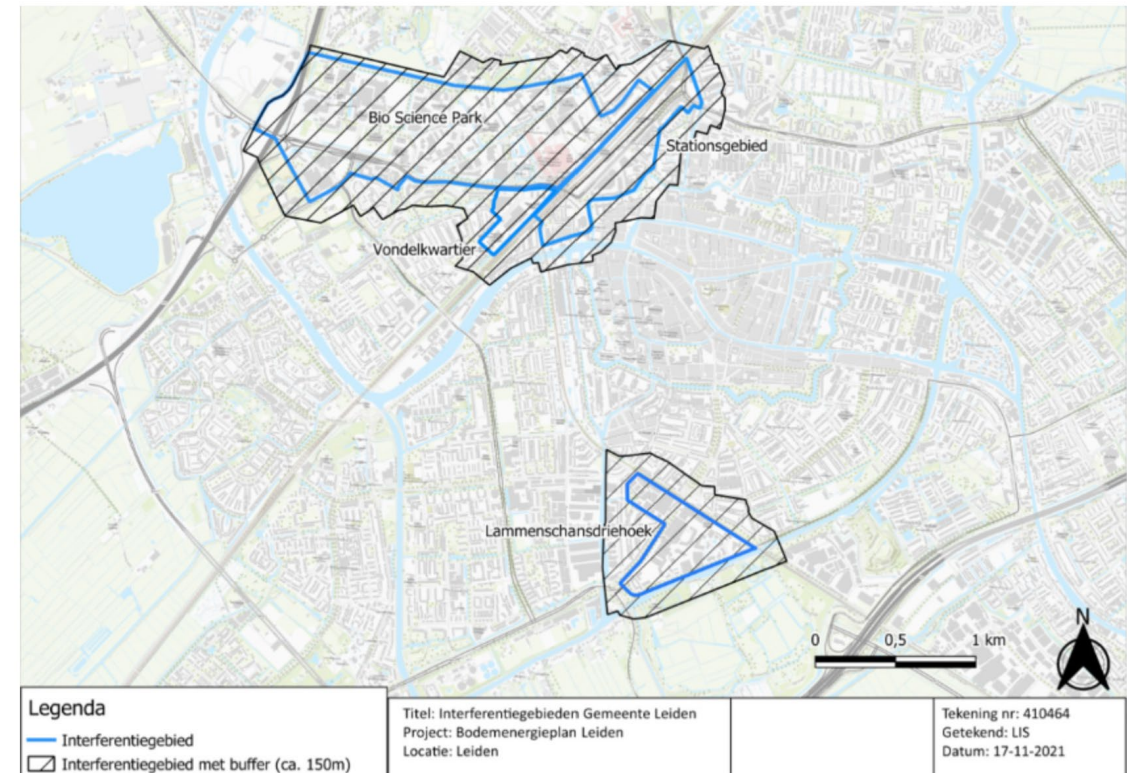
- Bodemenergie betekent gebruik maken van de bodem om warmte en koude op te slaan. Deze warmte en koude kan vervolgens seizoensspecifiek worden onttrokken en worden gebruikt voor het verwarmen en koelen van ruimte
- Omdat bodemenergiesystemen een forse (ondergrondse) ruimtevraag hebben, en elkaar kunnen beïnvloeden, is het nodig beleid te maken.
- Hiermee wordt de bodem zo doelmatig mogelijk ingezet, met behoud van andere functies van de bodem (riolering, groen, overige kabels en leidingen, mobiliteit, etc.)
- We brengen gebieden in kaart waar we in Leiden bodemenergie stimuleren, toestaan en reguleren



Gebruik bodemenergie (2/3)

Aandachtspunten bij vormgeven beleid bodemenergie

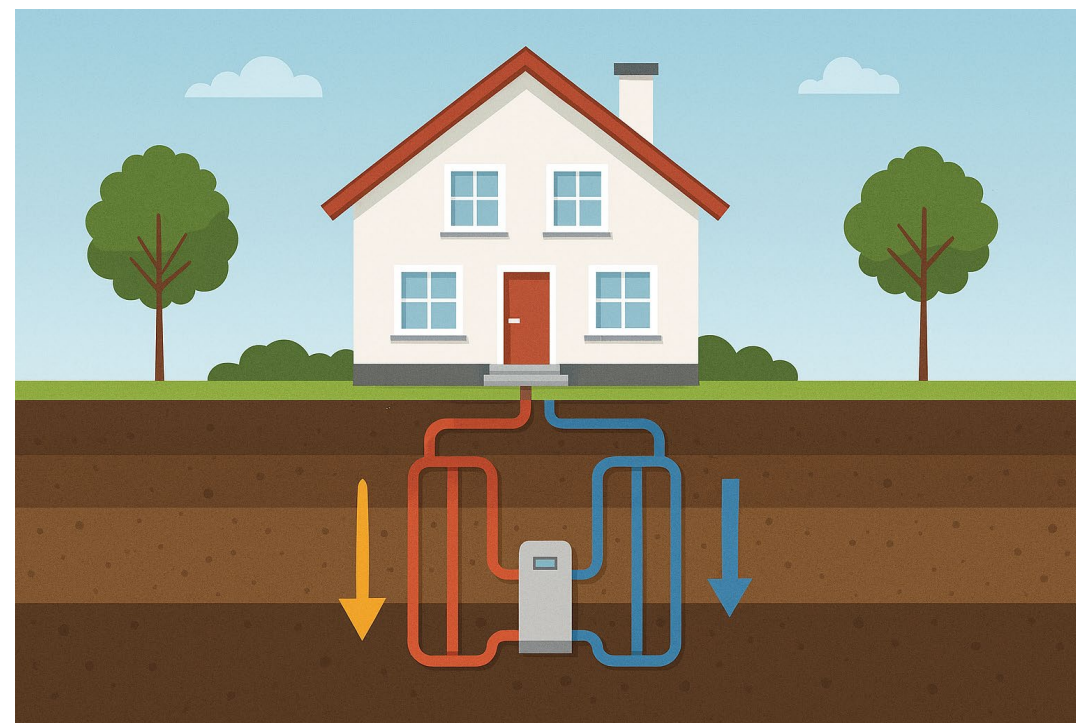
- Vinden van balans tussen warmte-initiatieven en beschermen publieke belang openbare ruimte;
- Verhouding tussen verschillende warmteoplossingen, willen we die combineren in één gebied?
- Zoeken naar een optimale proces om energievoorziening tijdig mee te nemen (samenhang met Handreiking Energievoorziening Nieuwbouw)



Gebruik bodemenergie (3/3)

Wat is de planning, hoeveel ruimte is er voor participatie?

- Locatiegerichte bodemenergieplannen vaststellen
- Participatie op bodemenergiebeleid via Energiek Leiden (Q2 2026)
- 2e participatieronde Warmteprogramma (april/mei 2026)
- Strategisch kader bodemenergie en Handreiking Nieuwbouw vaststellen (college, Q3 2026)
- Gewijzigde verordening bodemenergie vaststellen met afwegingskader bodemenergie openbare ruimte (raad, Q3 2026)
- Beleid bodemenergie wordt onderdeel van het Warmteprogramma (Q2 2027)



Uitgangspunten

1. We verdelen de stad in gebieden waar we bodemenergie stimuleren, reguleren en toestaan *op basis van clusterindeling, bodempotentie, drukte en warmtevraag*;
2. Aanleg van bodemenergiesystemen in de openbare ruimte worden getoetst op basis van het Afwegingskader Openbare Ruimte (zie volgende slide);
3. Voor gebieden met veel verwachte vraag naar bodemenergie worden bodemenergieplannen opgesteld, zodat de beschikbare energie optimaal wordt benut.
4.



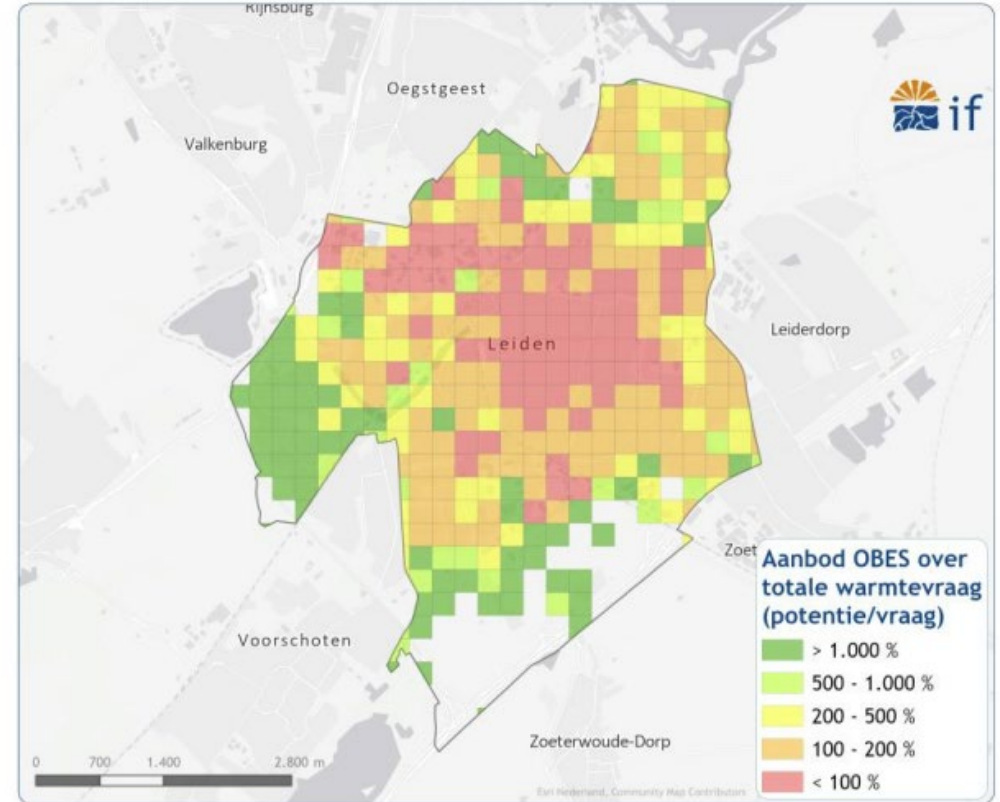
Invullen van het formulier:

- Zou u één van deze uitgangspunten weglaten en waarom?
- Mist u een uitgangspunt? Op welke manier zou u dat invullen?



Afwegingskader Openbare Ruimte

1. Collectief systeem (minimaal 30 woningen)
2. Randvoorwaarden: geen ruimte op eigen grond, professioneel beheer, veiligheid, toekomstige inrichting en gemeentelijk beheer mogen niet worden gehinderd.
3. Zwaarwegende belangen: netcongestieverzachtend, mogelijkheid tot aansluiten op een collectief warmtenet, mogelijkheid tot uitbreiden eigen grond, maatschappelijk nut.
4. Minimaal 2 (bestaande bouw) of 3 (nieuwbouw) van de 4 zwaarwegende belangen moeten van toepassing zijn.



Figuur 5.3 | Verhouding potentie OBES tot de totale warmtevraag. In de rode grids is de vraag hoger dan het potentiële aanbod. In de grids zonder kleur is er geen warmtevraag.

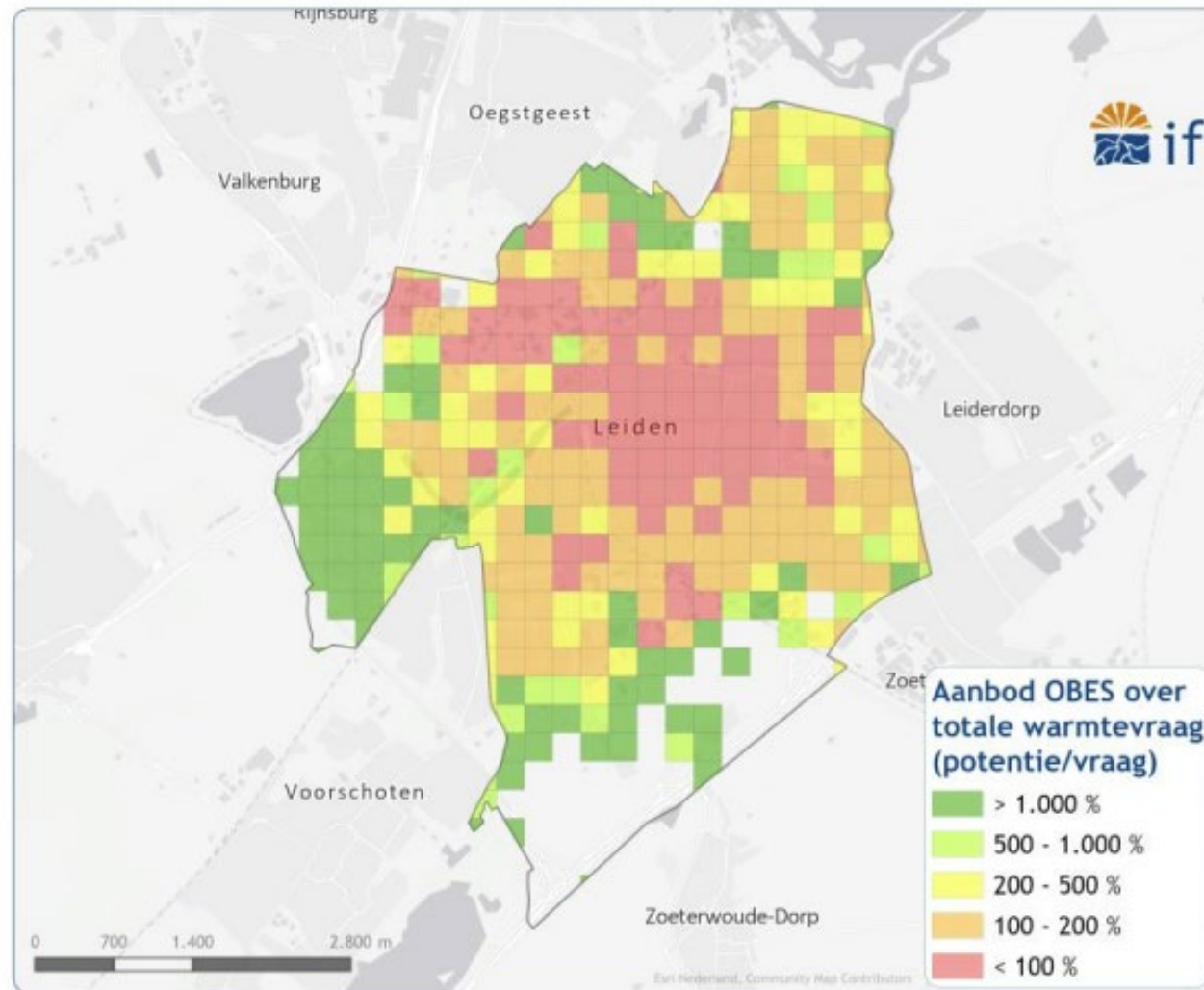


Ophalen reacties met het formulier
In gesprek met elkaar

Formulier indienen: vergeet niet op
verzenden te drukken!



Kaart bodemenergie Leiden



Figuur 5.3 | Verhouding potentie OBES tot de totale warmtevraag. In de rode grids is de vraag hoger dan het potentiële aanbod. In de grids zonder kleur is er geen warmtevraag.