

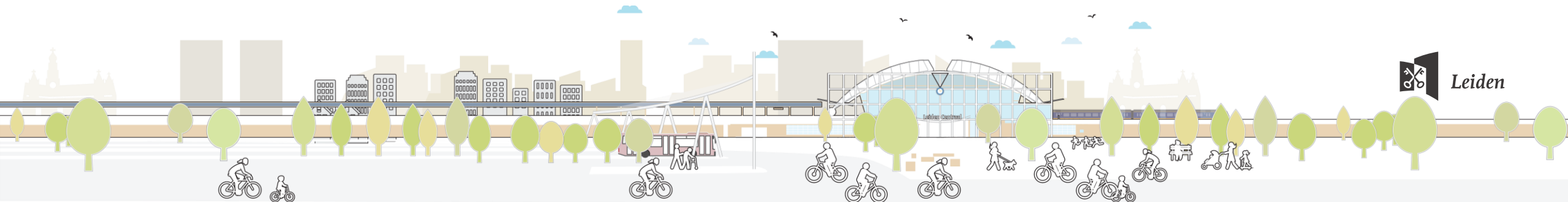
Mobiliteit Stationsgebied

Kennistafel, maandag 01-09-2020



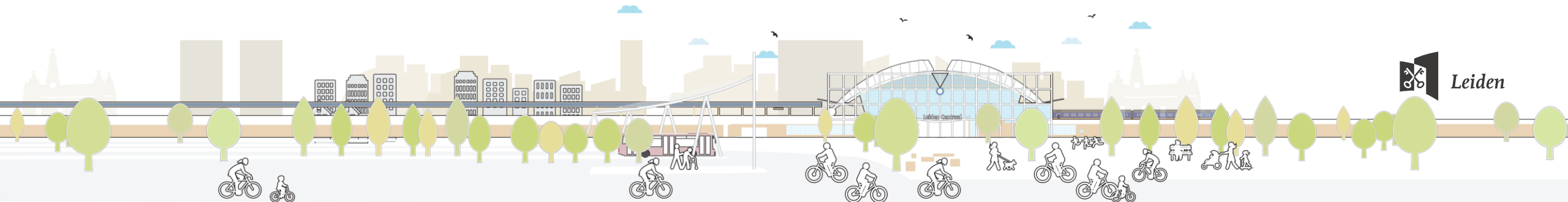
Agenda

1. Inleiding en kennismaking
2. Wat, wie, hoe en wanneer?
3. Mobiliteit in gebiedsvisie
4. Inzoomen op OV-knoop (handelingsperspectief deel 1)
5. Rondvraag & discussie



Werkwijze - afspraken

- Veel kennis gevraagd / veel kennis delen / meedenken!
- Met vertrouwen samenwerken
- Open & constructief
- Informatie op tafel, prudent mee omgaan, joint fact finding als basis voor gebiedsvisie
- Eerst gezamenlijk kennisopbouw, dan werken aan oplossingen
- Begin van samenwerking





De acht agendapunten uit de Gebiedsagenda



A. De **IDENTITEIT** als basis



B. Een goed **OV-KNOOPPUNT** voor nu en straks



C. Wonen en werken in een nieuw stuk **STAD**



D. Gewoon **DUURZAAM** doen



E. Een excellente **OPENBARE RUIJTE**



F. Het gebied is zo sterk als haar **VERBINDINGEN**

G. Een voedingsbodern voor **INNOVATIES**



H. Lang leve de **TIJDELIJKE SITUATIE**

Vastgesteld door gemeenteraad in november 2019.

Hoe realiseren we een goed functionerend OV-knooppunt?

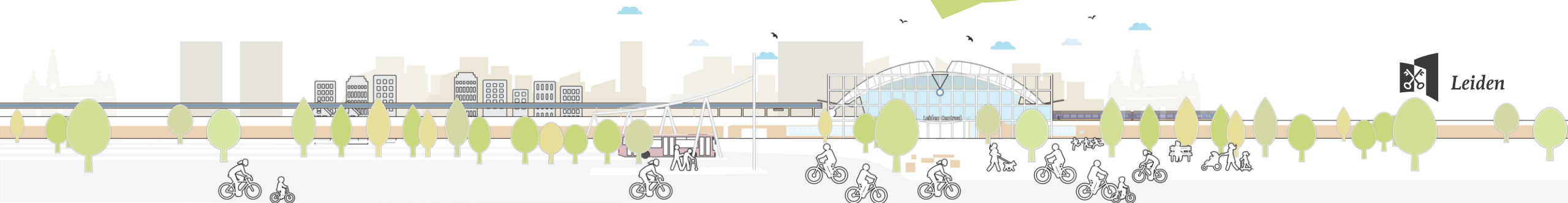
Hoe kunnen voetganger, fietsers, bus en voorzieningen zo goed mogelijk gekoppeld worden aan OV-knoop?

Hoogwaardige (fiets)verbinding tussen LBSP en binnenstad?

Strategie en fasering?

Verbindingen naar omliggende wijken?

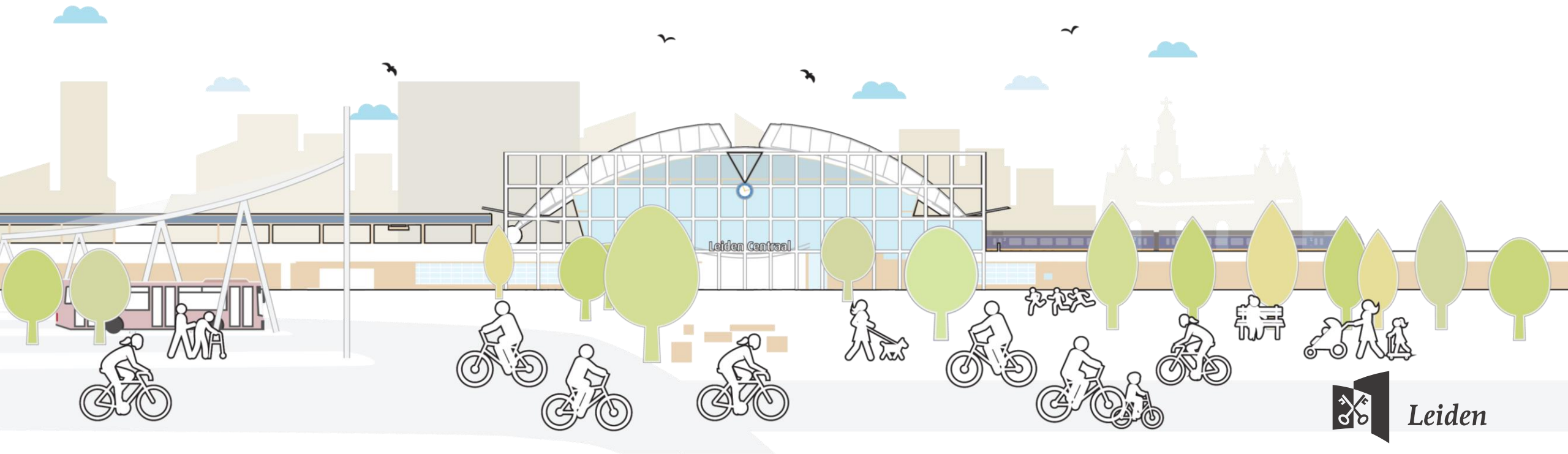
Wat zijn geschikte busroutes?



Leiden

2. Planprocessen rondom OV knoop

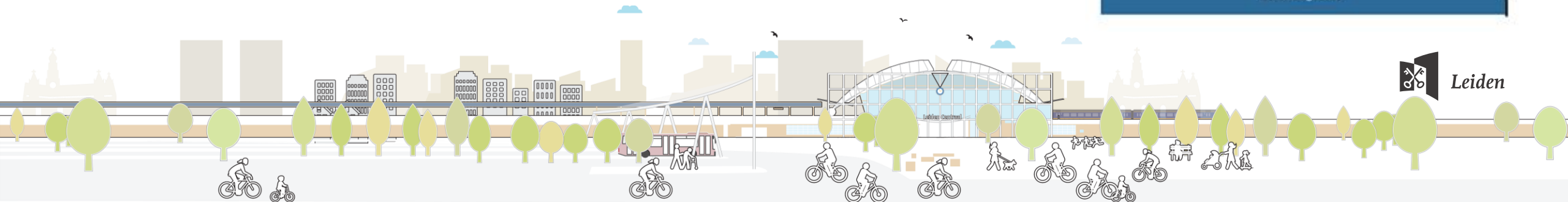
Wat, wie, hoe en wanneer?



Leiden

Gebiedsvisie - meedenkfase

- Stap voor stap naar een gebiedsvisie
- Voor zomer start meedenkfase (enquête, start kennistafel)
- Na zomer vervolg meedenkfase (meedenk route, online werksessies op mobiliteitsthema's)
- Integratie van alle inhoud in de reflectiefase
- Doel: eind van het jaar integrale gebiedsvisie
- Hoe gedetailleerd de OV knoop kan landen in gebiedsvisie wordt in najaar duidelijk



Hoe kijken we tegen mobiliteit en de OV-knoop aan?

- Mobiliteit als integraal geheel oppakken, geen losse puzzelstukjes meer!
- Trendbreuk met verleden waarbij het treinstation een 'gegeven' was
- OV-Knoop is onderdeel van breder mobiliteitsverhaal, ingebed in stadsbrede mobiliteitsopgaves
- Kwaliteit en capaciteit belangrijke kernbegrippen
- Lange adem nodig en gefaseerd ('adaptief') ontwikkelen

- Scope OV knoop: treinstation, busstation, fietsparkeren, openbare ruimte, routes bus/trein/fiets/voetgangers, overstapkwaliteit.

- Brede aanpak betekent breed betrekken publieke stakeholders ('wel beter, niet makkelijker')
- Opgave is te groot om alleen te organiseren en financieren: Rijk & Provincie zullen ook hun bijdrage moeten doen



Rolverdeling binnen openbaar vervoer en stationsomgeving



Spoor: Ministerie IenW – ProRail uitvoerder, NS gebruiker



Treinstation: NS als eigenaar van gebouw en exploitant van winkels, extra investeringen van Ministerie IenW, ProRail uitvoerder



Fietsparkeren: Verschilt per stalling. Eigenaar gemeente of ProRail, exploitant is NS of gemeente



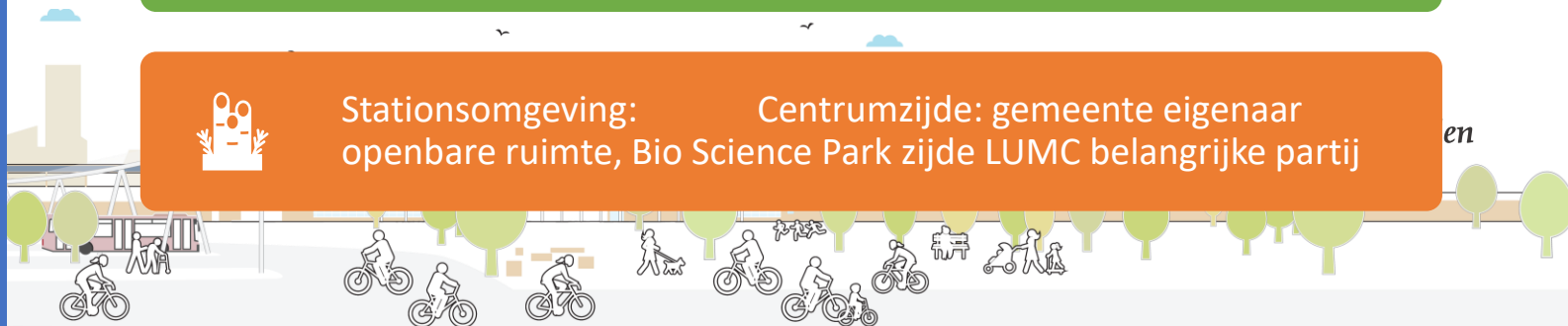
Busstation: Arriva is gebruiker, eigenaar is gemeente



Busconcessie: Provincie is concessieverlener, Arriva vervoerder, gemeente wegbeheerder



Stationsomgeving: Centrumzijde: gemeente eigenaar openbare ruimte, Bio Science Park zijde LUMC belangrijke partij



Intensief betrekken andere overheden

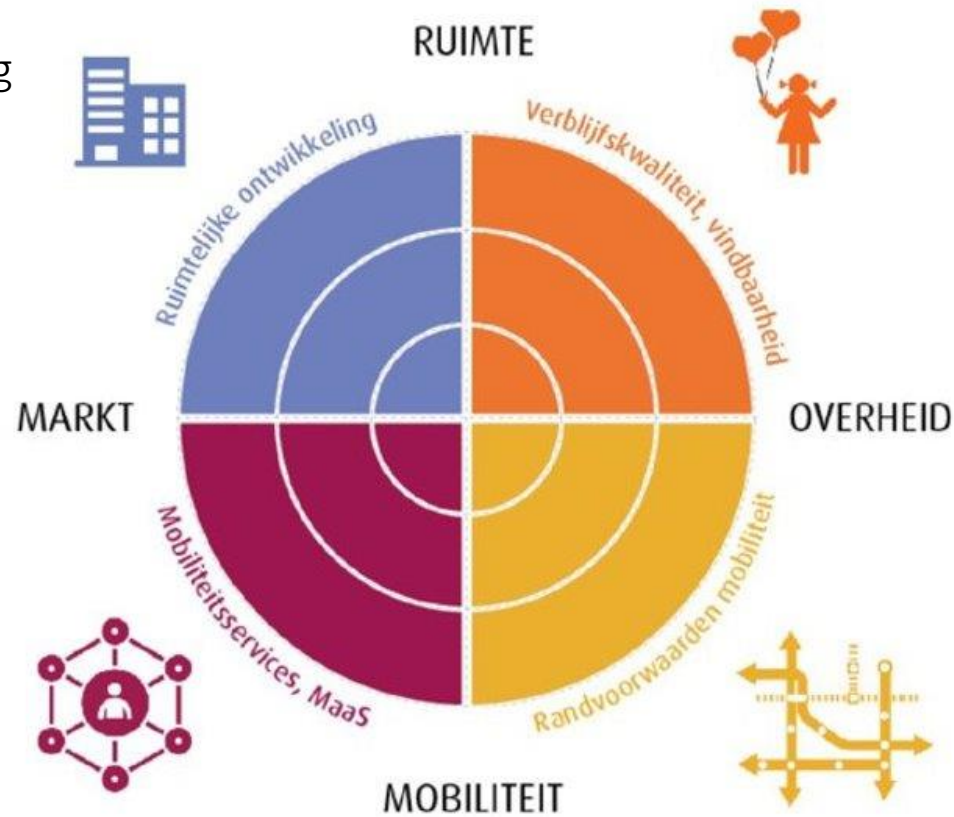
- Intensieve samenwerking ontstaan met Provincie Zuid-Holland, NS, ProRail, Metropoolregio Rotterdam/Den Haag, Ministerie van IenW, Holland Rijnland
 - Knooppunt Leiden maakt inmiddels onderdeel uit van MIRT preverkenning Oude Lijn (Dordrecht – Leiden) (MRDH, Ministerie IenW)
 - Opstellen Handelingsperspectief OV knooppunten (ProRail, NS, Zuid-Holland) (begin september gereed)
 - Intensief contact over nieuwe busconcessie (Provincie Zuid-Holland)
 - Fietsparkeren continue in samenwerking (IenW, ProRail, NS, Provincie)
- Samenwerking met deze partijen is cruciaal, maar vergt veel tijd en energie. Leiden zit wel in de goede flow op dit moment.
- Vandaag bespreken deel I handelingsperspectief OV knoop als leidraad om de inhoud langs te lopen (analyse bestaande situatie). Deel II Toekomstige ontwikkelingen zijn tweede week van september gereed.
- + uitkomsten enquête OV-Knoop

3. Mobiliteit in gebiedsvisie



Mobiliteitsstrategie Stationsgebied

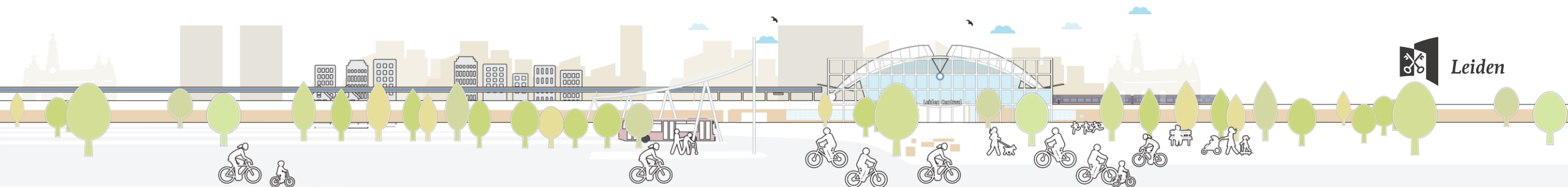
- Programma
- Functiemenging
- Nabijheid
- Parkeernormen



- Lopen en fietsen op 1
- Groen en gezond
- Aantrekkelijke verblijfskwaliteit

- MaaS
- Smart Parking
- Deelmobiliteit
- Mobiliteitshubs

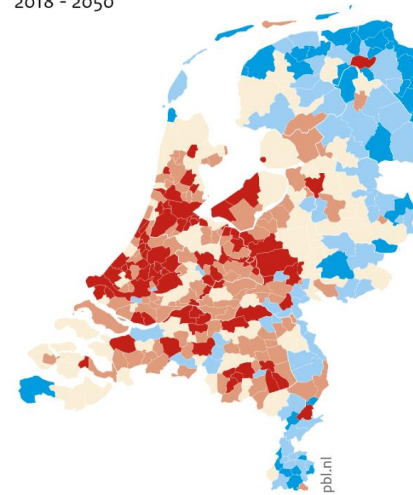
- Netwerken (fiets, auto, bus)
- Verkeersmanagement
- Hoogwaardig OV



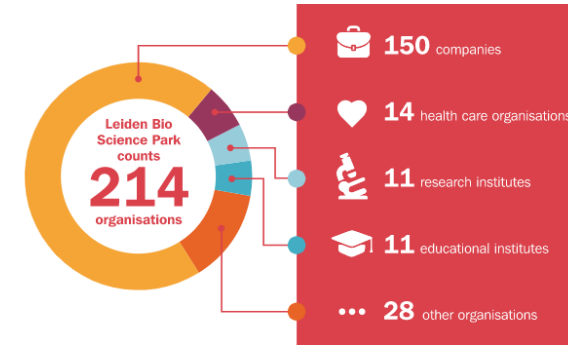
Ruimtelijk economische trends

- Bevolkingstoename, trek naar de randstad, woningbouwopgave, flexibilisering arbeidsmarkt, vergrijzing
- Groei kenniseconomie, campusontwikkelingen, schaalgrootte
 - Groei LBSP: +1.000 banen per jaar
- Groei van Leiden past binnen bredere trend
 - Groei G4-steden en steden als Eindhoven en Nijmegen
 - Gevolg van groei kenniseconomie (m.n. steden en campussen)
 - Leiden profiteert optimaal vanwege ligging midden in de randstad met goede verbindingen naar de G4
- Kenmerk kenniseconomie: minder autoafhankelijkheid, meer fiets- en OV (mobiliteitstransitie)

Bevolkingsprognose naar 2050
2018 - 2050



Toegevoegde waarde kennisclusters en campussen is groot



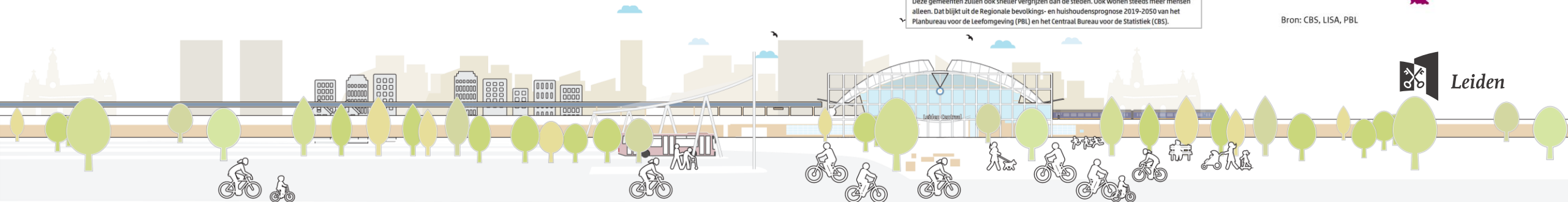
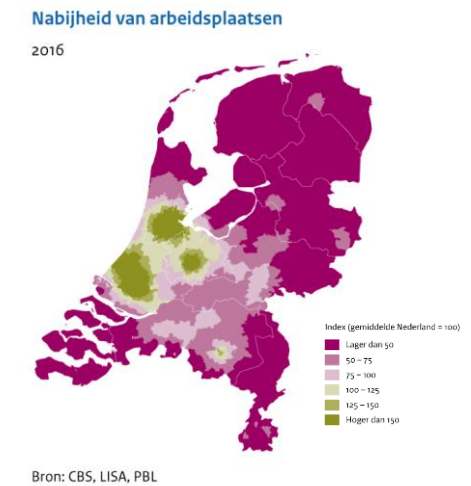
Veel groei in stedelijk gebied...

Sterke groei in steden en randgemeenten verwacht
10-9-2019 00:00

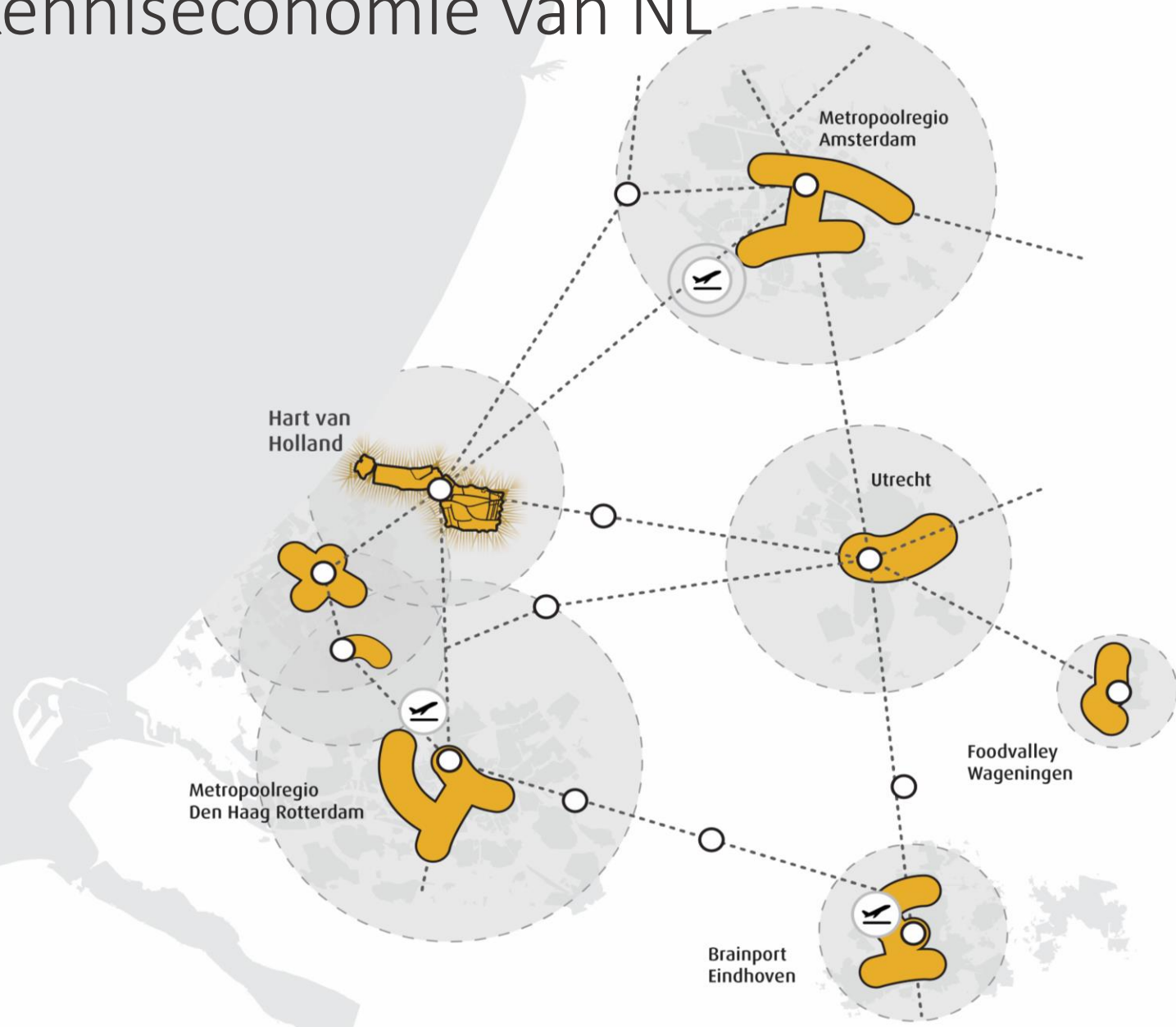
© Hollandse Hoogte / Ramon van Eymer

Nederland zal in 2055 naar verwachting 18,3 miljoen inwoners hebben, 1 miljoen meer dan nu. Vooral de grote en middelgrote steden zullen groeien, evenals diverse randgemeenten rondom de grote steden. Tegelijk zal 1 op de 5 gemeenten krimpen, vooral aan de randen van Nederland. Deze gemeenten zullen ook sneller vergrijzen dan de steden. Ook wonen steeds meer mensen alleen. Dat blijkt uit de Regionale bevolkings- en huishoudensprognose 2019-2050 van het Planbureau voor de Leefomgeving (PBL) en het Centraal Bureau voor de Statistiek (CBS).

Agglomeratiekracht randstad

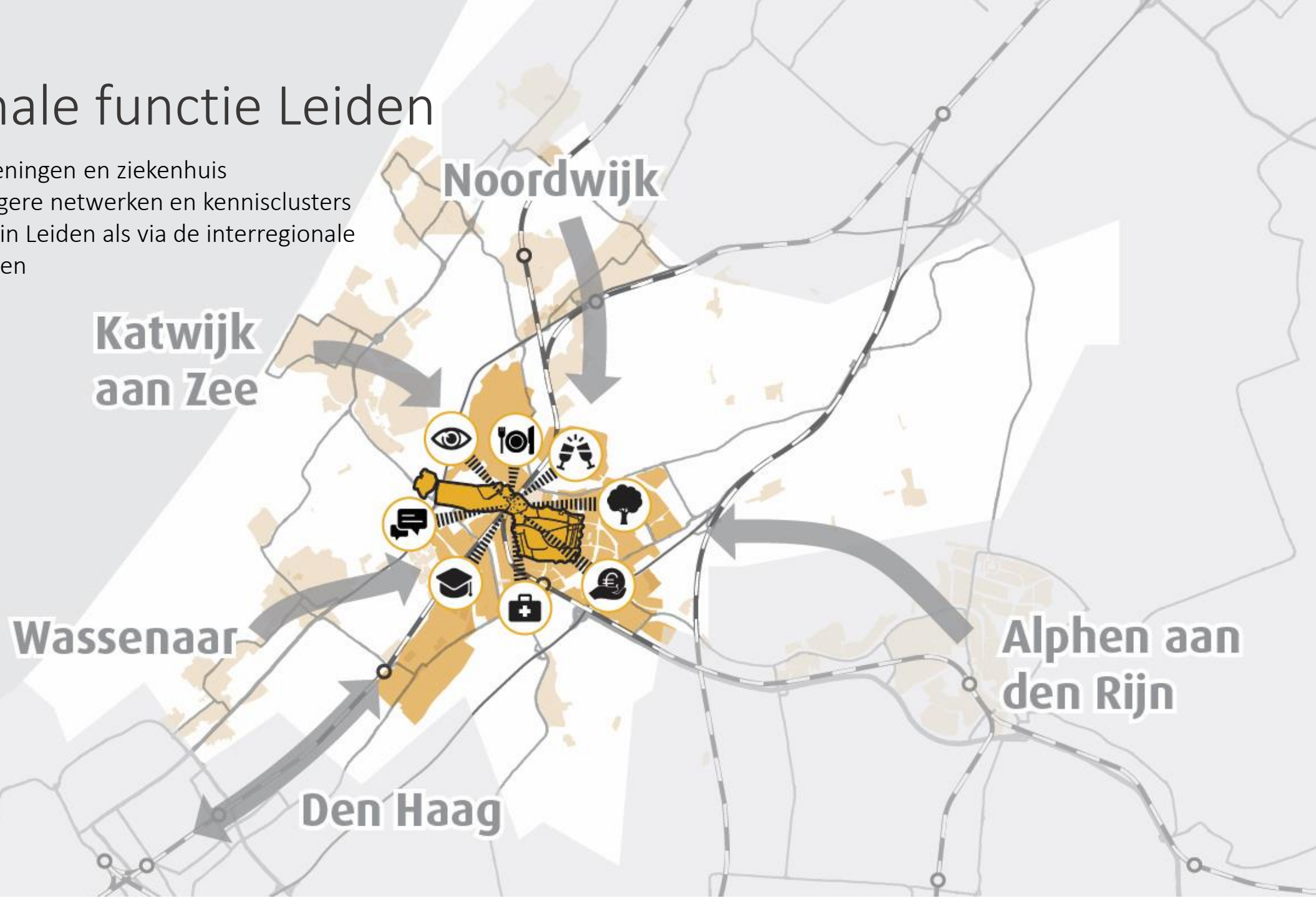


Centra kenniseconomie van NL

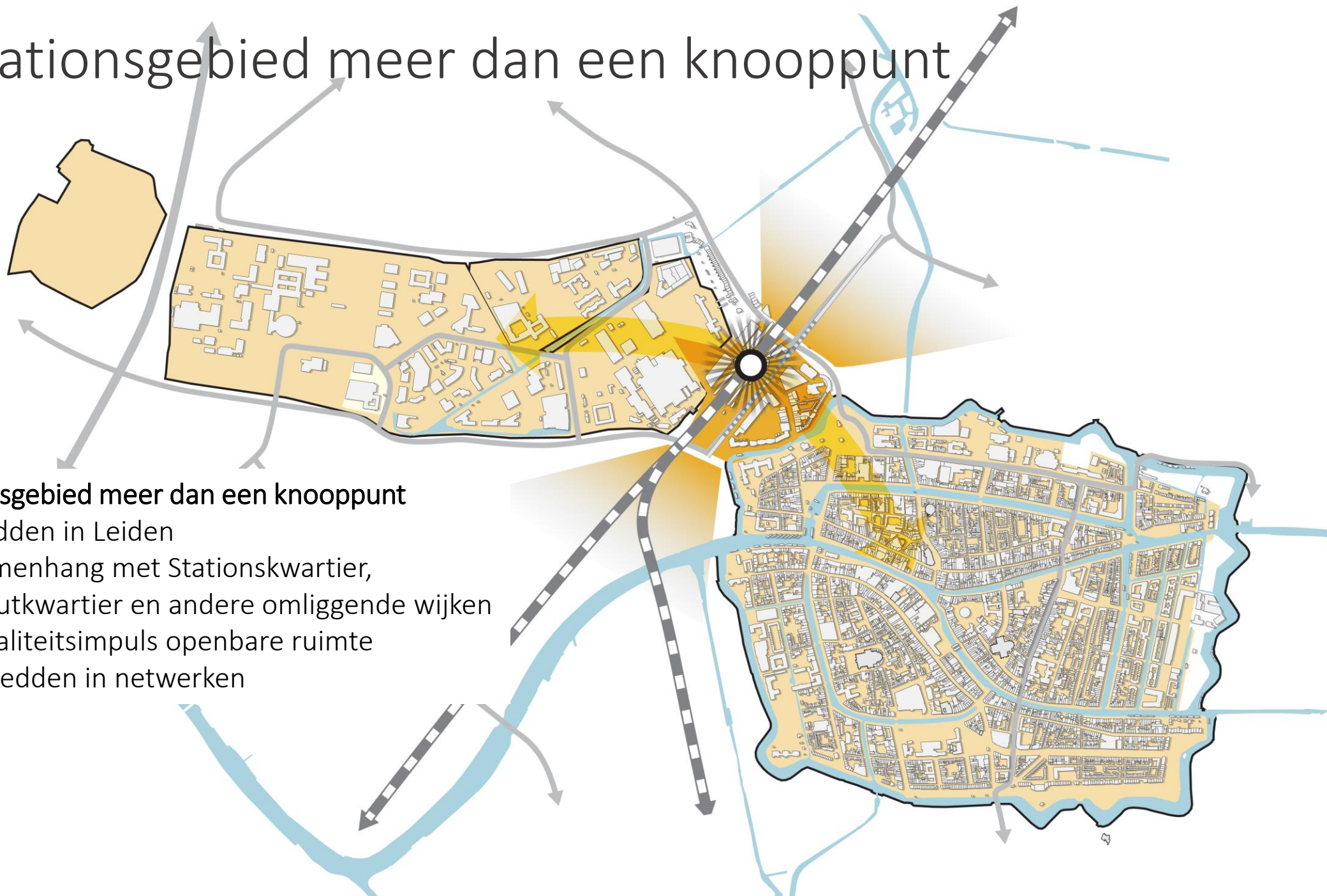


Regionale functie Leiden

- Clustert voorzieningen en ziekenhuis
- Toegang tot hogere netwerken en kennisclusters (banen), zowel in Leiden als via de interregionale treinverbindingen



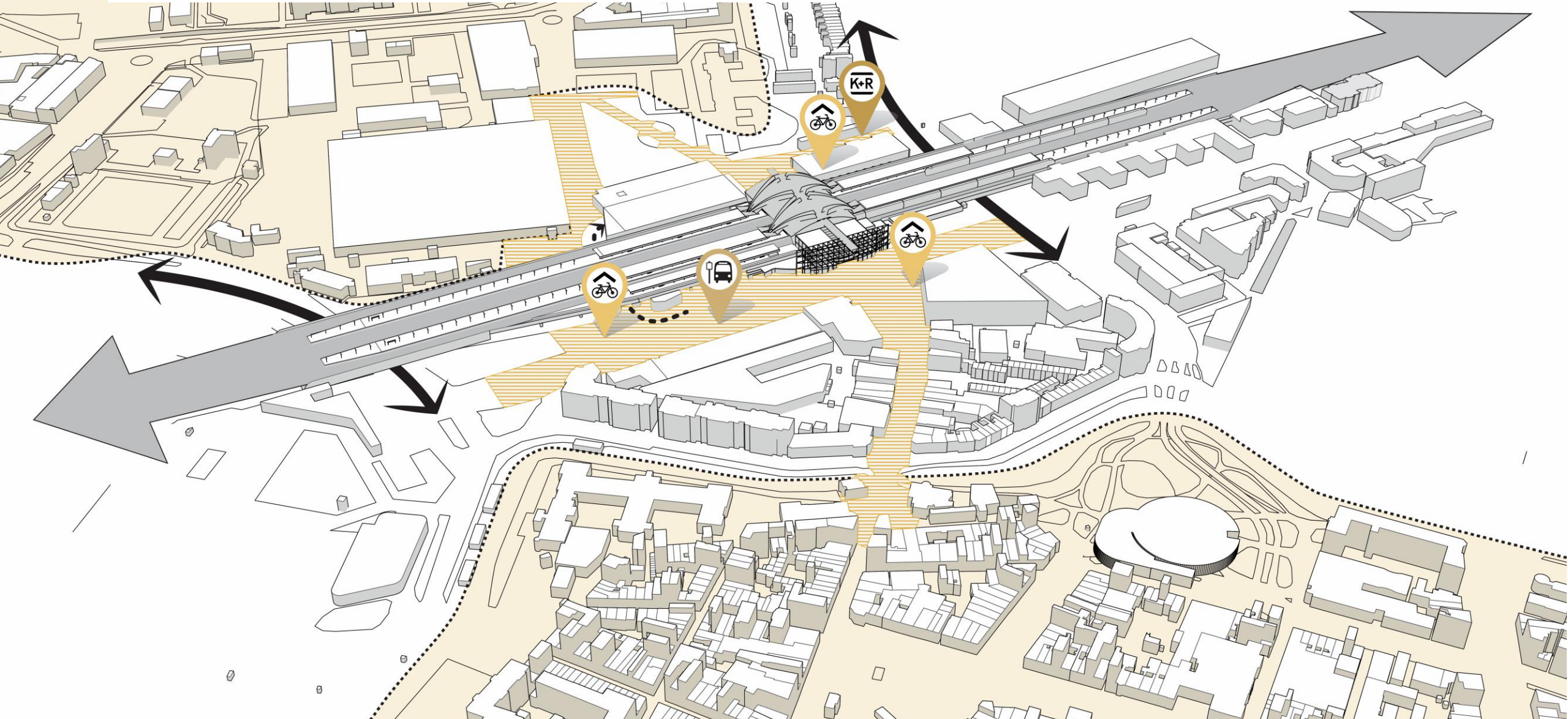
Stationsgebied meer dan een knooppunt



Stationsgebied meer dan een knooppunt

1. Midden in Leiden
2. Samenhang met Stationskwartier, Houtkwartier en andere omliggende wijken
3. Kwaliteitsimpuls openbare ruimte
4. Inbedden in netwerken

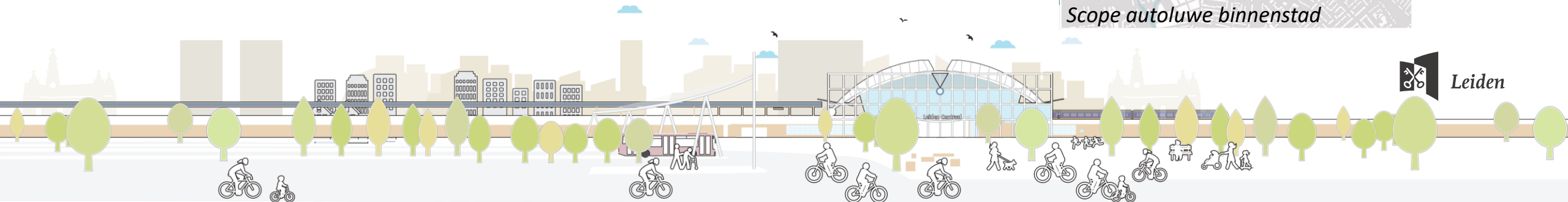
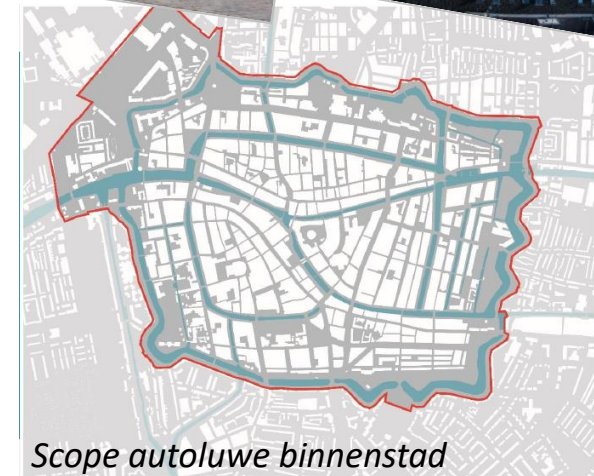
Connectiviteit: trein en fiets drager van het systeem



Ambities en mobiliteitstransitie

Ambities van gemeente Leiden uit Mobiliteitsnota 'Leiden Duurzaam Bereikbaar'

1. Leiden als Fietsstad
2. Lopen krijgt meer ruimte
3. Stimuleren Openbaar Vervoer
4. Versterken van de hoofdontsluitingstructuur
5. Autoluwe binnenstad met meer autovrije straten
6. Aantrekkelijke binnenstad door emissieloze stadsdistributie
7. De juiste parkeerder op de juiste plek
8. Ondersteunen deelconcepten
9. Gebruik maken van nieuwe technologie



Enkele nadere uitwerkingsopgaven

Nog toevoegen:

- Busroutes
- Fietsroutes
- Bargelaan
- Autoparkeren

